

A

B

C

D

E

F

G

H

I

J



PŮDORYS 1. NP (PŘÍZEMÍ) - měřítko 1: 270

INVENTARIZAČNÍ KARTA

číslo prvku:

OPRAVA A REKONSTRUKCE KLÁŠTERŮ ČESKÝ KRUMLOV - ČÁST AREÁLU BÝVALÉHO KLÁŠTERA ŘÁDU SV. KLÁRY

1-200a

název, označení: dvojité okno dvoukřídlé s jednoduchou profilací,
ven a dovnitř otevíravé,
vnitřní okno 2 tabulkové, vnější okno 6 tabulkové

umístění: přízemí - 1. np
m. č. K2-1-002

počet prvků (celkem): 1

druh prvku:



truhlářský



kovářský



zámečnický



kamenický



ostatní

původnost:



historický



novodobý

stav:



nepoškozený



poškozený



silně poškozený

způsob ochrany:



odstranění



demontáž vč. opravy



ponechání na místě + oprava



restaurování

rozměry prvku: 995 / 1247 mm

popis prvku:

- materiál: dřevěný masiv
- povrchová úprava: prvek opatřen nátěrem odstín
slon. kost
- kování: 2 x 2 ks typové závěsy,
4 x rohovník na 1 křídle,
2 x háček + 2 x očko + 2 x kovaný obrtlík,
2 x jednostranná rozvora v klapačce



doporučené řešení úprav prvku:

prvek bude řemeslně opraven a ponechán in situ

schema (detail), poznámka:

INVENTARIZAČNÍ KARTA

číslo prvku:

OPRAVA A REKONSTRUKCE KLÁŠTERŮ ČESKÝ KRUMLOV - ČÁST AREÁLU BÝVALÉHO KLÁŠTERA ŘÁDU SV. KLÁRY

1-200b

název, označení: dvojité okno dvoukřídlé s jednoduchou profilací,
ven a dovnitř otevíravé,
vnitřní okno 2 tabulkové, vnější okno 6 tabulkové

umístění: přízemí - 1. np
m. č. K2-1-002

počet prvků (celkem): 1

druh prvku: ☒ truhlářský ☐ kovářský ☐ zámečnický ☐ kamenický ☐ ostatní

původnost: ☒ historický ☐ novodobý

stav: ☐ nepoškozený ☒ poškozený ☐ silně poškozený

způsob ochrany: ☐ odstranění ☐ demontáž vč. opravy ☒ ponechání na místě + oprava ☐ restaurování

rozměry prvku: 995 / 1247 mm

popis prvku:

- materiál: dřevěný masiv
- povrchová úprava: prvek opatřen nátěrem odstín slon. kost
- kování: 2 x 2 ks typové závěsy,
4 x rohovník na 1 křídle,
2 x háček + 2 x očko + 2 x kovaný obrtlík,
2 x jednostranná rozvora v klapačce



doporučené řešení úprav prvku:

prvek bude řemeslně opraven a ponechán in situ

schema (detail), poznámka:

INVENTARIZAČNÍ KARTA

číslo prvku:

OPRAVA A REKONSTRUKCE KLÁŠTERŮ ČESKÝ KRUMLOV - ČÁST AREÁLU BÝVALÉHO KLÁŠTERA ŘÁDU SV. KLÁRY

1-200c

název, označení: dvojité okno dvoukřídlé s jednoduchou profilací,
ven a dovnitř otevíravé,
vnitřní okno 2 tabulkové, vnější okno 6 tabulkové

umístění: přízemí - 1. np
m. č. K2-1-004

počet prvků (celkem): 1

druh prvku:



truhlářský



kovářský



zámečnický



kamenický



ostatní

původnost:



historický



novodobý

stav:



nepoškozený



poškozený



silně poškozený

způsob ochrany:



odstranění



demontáž vč. opravy



ponechání na místě + oprava



restaurování

rozměry prvku: 995 / 1247 mm

popis prvku:

- materiál: dřevěný masiv
- povrchová úprava: prvek opatřen nátěrem odstín
slon. kost
- kování: 2 x 2 ks typové závěsy,
4 x rohovník na 1 křídle,
2 x háček + 2 x očko + 2 x kovaný obtlík,
2 x jednostranná rozvora v klapačce



doporučené řešení úprav prvku:

prvek bude řemeslně opraven a ponechán in situ

schema (detail), poznámka:

INVENTARIZAČNÍ KARTA

číslo prvku:

OPRAVA A REKONSTRUKCE KLÁŠTERŮ ČESKÝ KRUMLOV - ČÁST AREÁLU BÝVALÉHO KLÁŠTERA ŘÁDU SV. KLÁRY

1-200d

název, označení: dvojité okno dvoukřídlé s jednoduchou profilací,
ven a dovnitř otevíravé,
vnitřní okno 2 tabulkové, vnější okno 6 tabulkové

umístění: přízemí - 1. np
m. č. K2-1-005

počet prvků (celkem): 1

druh prvku:



truhlářský



kovářský



zámečnický



kamenický



ostatní

původnost:



historický



novodobý

stav:



nepoškozený



poškozený



silně poškozený

způsob ochrany:



odstranění



demonťáž vč. opravy



ponechání na místě + oprava



restaurování

rozměry prvku: 995 / 1247 mm

popis prvku:

- materiál: dřevěný masiv
- povrchová úprava: prvek opatřen nátěrem odstín
slon. kost
- kování: 2 x 2 ks typové závěsy,
4 x rohovník na 1 křídle,
2 x háček + 2 x očko + 2 x kovaný obtlík,
2 x jednostranná rozvora v klapačce



doporučené řešení úprav prvku:

prvek bude řemeslně opraven a ponechán in situ

schema (detail), poznámka:

INVENTARIZAČNÍ KARTA

číslo prvku:

OPRAVA A REKONSTRUKCE KLÁŠTERŮ ČESKÝ KRUMLOV - ČÁST AREÁLU BÝVALÉHO KLÁŠTERA ŘÁDU SV. KLÁRY

1-200e

název, označení: dvojitě okno dvoukřídlé s jednoduchou profilací,
ven a dovnitř otevíravé,
vnitřní okno 2 tabulkové, vnější okno 6 tabulkové

umístění: přízemí - 1. np
m. č. K2-1-006

počet prvků (celkem): 1

druh prvku:



truhlářský



kovářský



zámečnický



kamenický



ostatní

původnost:



historický



novodobý

stav:



nepoškozený



poškozený



silně poškozený

způsob ochrany:



odstranění



demontáž vč. opravy



ponechání na místě + oprava



restaurování

rozměry prvku: 995 / 1247 mm

popis prvku:

- materiál: dřevěný masiv
- povrchová úprava: prvek opatřen nátěrem odstín
slon. kost
- kování: 2 x 2 ks typové závěsy,
4 x rohovník na 1 křídle,
2 x háček + 2 x očko + 2 x kovaný obrtlík,
2 x jednostranná rozvora v klapačce



doporučené řešení úprav prvku:

prvek bude řemeslně opraven a ponechán in situ

schema (detail), poznámka:

INVENTARIZAČNÍ KARTA

číslo prvku:

OPRAVA A REKONSTRUKCE KLÁŠTERŮ ČESKÝ KRUMLOV - ČÁST AREÁLU BÝVALÉHO KLÁŠTERA ŘÁDU SV. KLÁRY

1-200f

název, označení: dvojité okno dvoukřídlé s jednoduchou profilací,
ven a dovnitř otevíravé,
vnitřní okno 2 tabulkové, vnější okno 6 tabulkové

umístění: přízemí - 1. np
m. č. K2-1-006

počet prvků (celkem): 1

druh prvku:



truhlářský



kovářský



zámečnický



kamenický



ostatní

původnost:



historický



novodobý

stav:



nepoškozený



poškozený



silně poškozený

způsob ochrany:



odstranění



demontáž vč. opravy



ponechání na místě + oprava



restaurování

rozměry prvku: 995 / 1247 mm

popis prvku:

- materiál: dřevěný masiv
- povrchová úprava: prvek opatřen nátěrem odstín
slon. kost
- kování: 2 x 2 ks typové závěsy,
4 x rohovník na 1 křídle,
2 x háček + 2 x očko + 2 x kovaný obtlík,
2 x jednostranná rozvora v klapačce



doporučené řešení úprav prvku:

prvek bude řemeslně opraven a ponechán in situ

schema (detail), poznámka:

INVENTARIZAČNÍ KARTA

číslo prvku:

OPRAVA A REKONSTRUKCE KLÁŠTERŮ ČESKÝ KRUMLOV - ČÁST AREÁLU BÝVALÉHO KLÁŠTERA ŘÁDU SV. KLÁRY

1-200g

název, označení: dvojitě okno dvoukřídlé s jednoduchou profilací,
ven a dovnitř otevíravé,
vnitřní okno 2 tabulkové, vnější okno 6 tabulkové

umístění: přízemí - 1. np
m. č. K2-1-007

počet prvků (celkem): 1

druh prvku: ☒ truhlářský ☐ kovářský ☐ zámečnický ☐ kamenický ☐ ostatní

původnost: ☒ historický ☐ novodobý

stav: ☐ nepoškozený ☒ poškozený ☐ silně poškozený

způsob ochrany: ☐ odstranění ☐ demontáž vč. opravy ☒ ponechání na místě + oprava ☐ restaurování

rozměry prvku: 995 / 1247 mm

popis prvku:

- materiál: dřevěný masiv
- povrchová úprava: prvek opatřen nátěrem odstín
slon. kost
- kování: 2 x 2 ks typové závěsy,
4 x rohovník na 1 křídle,
2 x háček + 2 x očko + 2 x kovaný obrtlík,
2 x jednostranná rozvora v klapačce



doporučené řešení úprav prvku:

prvek bude řemeslně opraven a ponechán in situ

schema (detail), poznámka:

INVENTARIZAČNÍ KARTA

číslo prvku:

OPRAVA A REKONSTRUKCE KLÁŠTERŮ ČESKÝ KRUMLOV - ČÁST AREÁLU BÝVALÉHO KLÁŠTERA ŘÁDU SV. KLÁRY

1-201

název, označení: dvojité okno dvoukřídlé, bez profilace,
ven a dovnitř otevíravé, vnitřní okno 2 tabulkové,
vnější okno 6 tabulkové

umístění: přízemí - 1. np
m. č. K2-1-002

počet prvků (celkem): 1

druh prvku:



truhlářský



kovářský



zámečnický



kamenický



ostatní

původnost:



historický



novodobý

stav:



nepoškozený



poškozený



silně poškozený

způsob ochrany:



odstranění



demontáž vč. opravy



ponechání na místě + oprava



restaurování

rozměry prvku: 1000 / 1250 mm

popis prvku:

- materiál: dřevěný masiv
- povrchová úprava: vnitřní křídla opatřena nátěrem odstín
slon. kost, vnější hnědým nátěrem
- kování: 2 x 2 ks typové závěsy
2 x rozvora v klapačce
2 x typová klička



doporučené řešení úprav prvku:

prvek bude nahrazen - viz typologie nově navržených atypických prvků

schema (detail), poznámka:

INVENTARIZAČNÍ KARTA

číslo prvku:

OPRAVA A REKONSTRUKCE KLÁŠTERŮ ČESKÝ KRUMLOV - ČÁST AREÁLU BÝVALÉHO KLÁŠTERA ŘÁDU SV. KLÁRY

1-202

název, označení: vstupní dvoukřídlé dveře do kamenného ostění
s jednoduchou profilací a polodrážkou

umístění: přízemí - 1. np
m. č. K2-1-001a

počet prvků (celkem): 1

druh prvku: ☒ truhlářský ☐ kovářský ☐ zámečnický ☐ kamenický ☐ ostatní

původnost: ☒ historický ☐ novodobý

stav: ☐ nepoškozený ☒ poškozený ☐ silně poškozený

způsob ochrany: ☐ odstranění ☐ demontáž vč. opravy ☒ ponechání na místě + oprava ☐ restaurování

rozměry prvku: 1290 / 1893 mm

popis prvku:

- materiál: dřevěný masiv
- povrchová úprava: prvek opatř. hnědým nátěrem
- kování: 4 x kovaný svlak na trny v kamenném ostění
1 x horní kovaná rozvora do hranatého oka
2 x kovaný středový úchyt
zámek zadlabací dozický
kliky a štítky typové hliníkové + 1 x štítek historický na levém křídle
- křídlo plné svlakové, z venku rám s diagonálními profilovanými prkny



doporučené řešení úprav prvku:

prvek bude řemeslně opraven a doplněn, ev. bude provedena jeho tvarová replika za použití hodnotných prvků (kování)

schema (detail), poznámka:

INVENTARIZAČNÍ KARTA

číslo prvku:

OPRAVA A REKONSTRUKCE KLÁŠTERŮ ČESKÝ KRUMLOV - ČÁST AREÁLU BÝVALÉHO KLÁŠTERA ŘÁDU SV. KLÁRY

1-203

název, označení: kamenné ostění s jednoduchou profilací
a kamenným prahem

umístění: přízemí - 1. np
m. č. K2-1-001a

počet prvků (celkem): 1

druh prvku:

☐

truhlářský

☐

kovářský

☐

zámečnický

☒

kamenický

☐

ostatní

původnost:

☒

historický

☐

novodobý

stav:

☐

nepoškozený

☒

poškozený

☐

silně poškozený

způsob ochrany:

☐

odstranění

☐

demontáž vč. opravy

☐

ponechání na místě + oprava

☒

restaurování

rozměry prvku: 1290 / 1893 mm (světlost otvoru)
cca 185 mm (šířka ostění)

popis prvku:

- materiál: žula
- povrchová úprava: bez úpravy
- kamenný práh poškozený
- kamenné ostění je zřejmě druhotně sesazeno
z různých prvků



doporučené řešení úprav prvku:

prvek bude restaurován restaurátorem s příslušnou licencí ministerstva kultury (restaurátor před zahájením prací zpracuje restaurátorský záměr, po dokončení restaurování vypracuje restaurátorskou zprávu), doporučujeme nahradit práh novým prvkem stejného mineralogického složení

schema (detail), poznámka:

INVENTARIZAČNÍ KARTA

číslo prvku:

OPRAVA A REKONSTRUKCE KLÁŠTERŮ ČESKÝ KRUMLOV - ČÁST AREÁLU BÝVALÉHO KLÁŠTERA ŘÁDU SV. KLÁRY

1-204a

název, označení: 2 x jednoduché okno dvoukřídlé, 4 tabulkové

umístění: přízemí - 1. np
m. č. K2-1-022

počet prvků (celkem): 1

druh prvku:



truhlářský



kovářský



zámečnický



kamenický



ostatní

původnost:



historický



novodobý

stav:



nepoškozený



poškozený



silně poškozený

způsob ochrany:



odstranění



demontáž vč. opravy



ponechání na místě + oprava



restaurování

rozměry prvku: 710 / 840 mm

popis prvku:

- materiál: dřevěný masiv
- povrchová úprava: prvek opatřen nátěrem
odstín slon. kost a hnědým nátěrem
- kování jednoho okna: 4 x kovaný trn se závěsem,
4 x rohovník se závěsem,
2 x rozvora v klapačce
1 x kovaná klička
- venkovní klapačka s profilací - 2 x háček + očka různě
chybí
- vsazená mříž z pásoviny - pouze u 2 oken



doporučené řešení úprav prvku:

prvek bude řemeslně opraven a doplněn, ev. bude provedena jeho replika za použití hodnotných prvků (části oken - křídel a kování)

schema (detail), poznámka:

INVENTARIZAČNÍ KARTA

číslo prvku:

OPRAVA A REKONSTRUKCE KLÁŠTERŮ ČESKÝ KRUMLOV - ČÁST AREÁLU BÝVALÉHO KLÁŠTERA ŘÁDU SV. KLÁRY

1-204b

název, označení: 2 x jednoduché okno dvoukřídlé, 4 tabulkové

umístění: přízemí - 1. np
m. č. K2-1-021

počet prvků (celkem): 1

druh prvku:



truhlářský



kovářský



zámečnický



kamenický



ostatní

původnost:



historický



novodobý

stav:



nepoškozený



poškozený



silně poškozený

způsob ochrany:



odstranění



demontáž vč. opravy



ponechání na místě + oprava



restaurování

rozměry prvku: 710 / 840 mm

popis prvku:

- materiál: dřevěný masiv
- povrchová úprava: prvek opatřen nátěrem odstín slon. kost a hnědým nátěrem
- kování jednoho okna: 4 x kovaný trn se závěsem, 4 x rohovník se závěsem, 2 x rozvora v klapačce, 1 x kovaná klička
- venkovní klapačka s profilací - 2 x háček + očka různě chybí
- vsazená mříž z pásoviny - pouze u 2 oken



doporučené řešení úprav prvku:

prvek bude řemeslně opraven a doplněn, ev. bude provedena jeho replika za použití hodnotných prvků (části oken - křídel a kování)

schema (detail), poznámka:

INVENTARIZAČNÍ KARTA

číslo prvku:

OPRAVA A REKONSTRUKCE KLÁŠTERŮ ČESKÝ KRUMLOV - ČÁST AREÁLU BÝVALÉHO KLÁŠTERA ŘÁDU SV. KLÁRY

1-204c

název, označení: 2 x jednoduché okno dvoukřídlé, 4 tabulkové

umístění: přízemí - 1. np
m. č. K2-1-019

počet prvků (celkem): 1

druh prvku:



truhlářský



kovářský



zámečnický



kamenický



ostatní

původnost:



historický



novodobý

stav:



nepoškozený



poškozený



silně poškozený

způsob ochrany:



odstranění



demontáž vč. opravy



ponechání na místě + oprava



restaurování

rozměry prvku: 710 / 840 mm

popis prvku:

- materiál: dřevěný masiv
- povrchová úprava: prvek opatřen nátěrem
odstín slon. kost a hnědým nátěrem
- kování jednoho okna: 4 x kovaný trn se závěsem,
4 x rohovník se závěsem,
2 x rozvora v klapačce
1 x kovaná klička
- venkovní klapačka s profilací - 2 x háček + očka různě
chybí
- vsazená mříž z pásoviny - pouze u 2 oken



doporučené řešení úprav prvku:

prvek bude řemeslně opraven a doplněn, ev. bude provedena jeho replika za použití hodnotných prvků (části oken - křídel a kování)

schema (detail), poznámka:

INVENTARIZAČNÍ KARTA

číslo prvku:

OPRAVA A REKONSTRUKCE KLÁŠTERŮ ČESKÝ KRUMLOV - ČÁST AREÁLU BÝVALÉHO KLÁŠTERA ŘÁDU SV. KLÁRY

1-205a

název, označení: mříž z pásoviny vsazená mezi vnější a
vnitřní okenní křídla

umístění: přízemí - 1. np
m. č. K2-1-021

počet prvků (celkem): 1

druh prvku:

☐

truhlářský

☐

kovářský

☒

zámečnický

☐

kamenický

☐

ostatní

původnost:

☐

historický

☒

novodobý

stav:

☐

nepoškozený

☒

poškozený

☐

silně poškozený

způsob ochrany:

☒

odstranění

☐

demontáž vč. opravy

☐

ponechání na místě + oprava

☐

restaurování

rozměry prvku: 710 / 840 mm (světlost otvoru)

popis prvku:

- materiál: ocelová pásovina
- povrchová úprava: prvek opatřen nátěrem
odstín slon. kost
- vsazená mříž z pásoviny - kotvená do vnitřního rámu
3 x svislý pás pr. 32 x 8 mm
4 x vodorovný pás pr. 21 x 4 mm



doporučené řešení úprav prvku:
prvek bude odstraněn

schema (detail), poznámka:

INVENTARIZAČNÍ KARTA

číslo prvku:

OPRAVA A REKONSTRUKCE KLÁŠTERŮ ČESKÝ KRUMLOV - ČÁST AREÁLU BÝVALÉHO KLÁŠTERA ŘÁDU SV. KLÁRY

1-205b

název, označení: mříž z pásoviny vsazená mezi vnější a vnitřní okenní křídla

umístění: přízemí - 1. np
m. č. K2-1-019

počet prvků (celkem): 1

druh prvku:

☐

truhlářský

☐

kovářský

☒

zámečnický

☐

kamenický

☐

ostatní

původnost:

☐

historický

☒

novodobý

stav:

☐

nepoškozený

☒

poškozený

☐

silně poškozený

způsob ochrany:

☒

odstranění

☐

demontáž vč. opravy

☐

ponechání na místě + oprava

☐

restaurování

rozměry prvku: 710 / 840 mm (světlost otvoru)

popis prvku:

- materiál: ocelová pásovina
- povrchová úprava: prvek opatřen nátěrem odstín slon. kost
- vsazená mříž z pásoviny - kotvená do vnitřního rámu
3 x svislý pás pr. 32 x 8 mm
4 x vodorovný pás pr. 21 x 4 mm

doporučené řešení úprav prvku:
prvek bude odstraněn

schema (detail), poznámka:

INVENTARIZAČNÍ KARTA

číslo prvku:

OPRAVA A REKONSTRUKCE KLÁŠTERŮ ČESKÝ KRUMLOV - ČÁST AREÁLU BÝVALÉHO KLÁŠTERA ŘÁDU SV. KLÁRY

1-206

název, označení: dveře v tesařské zárubni s polodrážkou,
z venku obložka bez profilace, křídlo svlakové
z latí do Z, z venku pobito sololitem,
nade dveřmi nadsvětlík v dřev. rámu bez výplně
(provizorní výplň dřevotříska)

umístění: přízemí - 1. np
m. č. K2-1-017

počet prvků (celkem): 1

druh prvku: ☒ truhlářský ☐ kovářský ☐ zámečnický ☐ kamenický ☐ ostatní

původnost: ☒ historický ☐ novodobý

stav: ☐ nepoškozený ☐ poškozený ☒ silně poškozený

způsob ochrany: ☐ odstranění ☒ demontáž vč. opravy ☐ ponechání na místě + oprava ☐ restaurování

rozměry prvku: 935 / 1580 mm (světlost otvoru)
630 / 235 mm (světlost nadsvětlíku)

popis prvku:

- materiál: dřevěný masiv
- povrchová úprava: prvek opatř. zbytky nátěru
- kování: petlice z ocelové pásoviny + dvojité novodobé oko,
2 x historické svlakové kování s trny - silně
korodované
- na rámu malé kované hřeby



doporučené řešení úprav prvku:

hodnotné části - kování - budou demontovány a osazeny na nový prvek - viz typologie nově navržených atypických prvků

schema (detail), poznámka:

INVENTARIZAČNÍ KARTA

číslo prvku:

OPRAVA A REKONSTRUKCE KLÁŠTERŮ ČESKÝ KRUMLOV - ČÁST AREÁLU BÝVALÉHO KLÁŠTERA ŘÁDU SV. KLÁRY

1-207

název, označení: jednokřídlé dveře do fošnové zárubně
s polodrážkou + jednostranná prkenná obložka
bez profilace, křídlo se svlaky tvaru Z

umístění: přízemí - 1. np
m. č. K2-1-017

počet prvků (celkem): 1

druh prvku:



truhlářský



kovářský



zámečnický



kamenický



ostatní

původnost:



historický



novodobý

stav:



nepoškozený



poškozený



silně poškozený

způsob ochrany:



odstranění



demontáž vč. opravy



ponechání na místě + oprava



restaurování

rozměry prvku: 1055 / 1745 mm (světlost otvoru)

popis prvku:

- materiál: dřevěný masiv
- povrchová úprava: prvek opatř. zbytky nátěru
- kování: 2 x kovaný svlak + 2 x kovaný trn,
zámek zadlabací - torzo,
1 x ocelová novodobá petlice na visací
zámek
- křídlo plné svlakové - napadené červotočem,
část levého horního rohu chybí



doporučené řešení úprav prvku:

hodnotné části - kování - budou demontovány a osazeny na nový prvek - viz typologie nově navržených atypických prvků

schema (detail), poznámka:

INVENTARIZAČNÍ KARTA

číslo prvku:

OPRAVA A REKONSTRUKCE KLÁŠTERŮ ČESKÝ KRUMLOV - ČÁST AREÁLU BÝVALÉHO KLÁŠTERA ŘÁDU SV. KLÁRY

1-208

název, označení: ocelová kovaná konzola z tyčoviny
čtvercového průřezu

umístění: přízemí - 1. np
m. č. K2-1-u 017
na jižní fasádě K2
počet prvků (celkem): 1

druh prvku: ☐ truhlářský ☒ kovářský ☐ zámečnický ☐ kamenický ☐ ostatní

původnost: ☒ historický ☐ novodobý

stav: ☐ nepoškozený ☒ poškozený ☐ silně poškozený

způsob ochrany: ☐ odstranění ☐ demontáž vč. opravy ☒ ponechání na místě + oprava ☐ restaurování

rozměry prvku: cca 320 / 230 mm

popis prvku:

- materiál: ocelová tyčovina
- povrchová úprava: bez úpravy



doporučené řešení úprav prvku:

prvek bude řemeslně opraven a ponechán in situ

schema (detail), poznámka:

INVENTARIZAČNÍ KARTA

číslo prvku:

OPRAVA A REKONSTRUKCE KLÁŠTERŮ ČESKÝ KRUMLOV - ČÁST AREÁLU BÝVALÉHO KLÁŠTERA ŘÁDU SV. KLÁRY

1-209

název, označení: 2 x kamenný vyrovnávací schod,
spodní bez profilace ze dvou kusů,
horní s profilací ze dvou kusů

umístění: přízemí - 1. np
m. č. K2-1-001a

počet prvků (celkem): 1

druh prvku: ☐ truhlářský ☐ kovářský ☐ zámečnický ☒ kamenický ☐ ostatní

původnost: ☒ historický ☐ novodobý

stav: ☐ nepoškozený ☒ poškozený ☐ silně poškozený

způsob ochrany: ☐ odstranění ☐ demontáž vč. opravy ☐ ponechání na místě + oprava ☒ restaurování

rozměry prvku: cca 1860 / 260 mm, výška 145 - 170 mm
(rozměry 1 stupně)

popis prvku:

- materiál: žula
- povrchová úprava: bez úpravy



doporučené řešení úprav prvku:

prvek bude restaurován restaurátorem s příslušnou licencí ministerstva kultury (restaurátor před zahájením prací zpracuje restaurátorský záměr, po dokončení restaurování vypracuje restaurátorskou zprávu)

schema (detail), poznámka:

INVENTARIZAČNÍ KARTA

číslo prvku:

OPRAVA A REKONSTRUKCE KLÁŠTERŮ ČESKÝ KRUMLOV - ČÁST AREÁLU BÝVALÉHO KLÁŠTERA ŘÁDU SV. KLÁRY

1-210

název, označení: dřevěné profilované madlo ze tří propojených kusů (čepovány), na 4 kovaných trnech čtvercového profilu a ocel. pásku na 2 vruty

umístění: přízemí - 1. np
m. č. K2-1-001a

počet prvků (celkem): 1

druh prvku: ☒ truhlářský ☐ kovářský ☐ zámečnický ☐ kamenický ☐ ostatní

původnost: ☒ historický ☐ novodobý

stav: ☐ nepoškozený ☒ poškozený ☐ silně poškozený

způsob ochrany: ☐ odstranění ☐ demontáž vč. opravy ☒ ponechání na místě + oprava ☐ restaurování

rozměry prvku: 1650 + 1210 + 1650 mm délka zábradlí

popis prvku:

- materiál: dřevěný masiv
- povrchová úprava: prvek opatřen červeným nátěrem



doporučené řešení úprav prvku:

prvek bude řemeslně opraven a ponechán in situ

schema (detail), poznámka:

INVENTARIZAČNÍ KARTA

číslo prvku:

OPRAVA A REKONSTRUKCE KLÁŠTERŮ ČESKÝ KRUMLOV - ČÁST AREÁLU BÝVALÉHO KLÁŠTERA ŘÁDU SV. KLÁRY

1-211

název, označení: dřevěné profilované madlo z 1 kusu
na 3 kovaných trnech čtvercového profilu a ocel.
pásku na 2 vruty, v rovné části schodiště

umístění: přízemí - 1. np
m. č. K2-1-001a

počet prvků (celkem): 1

druh prvku: ☒ truhlářský ☐ kovářský ☐ zámečnický ☐ kamenický ☐ ostatní

původnost: ☒ historický ☐ novodobý

stav: ☐ nepoškozený ☒ poškozený ☐ silně poškozený

způsob ochrany: ☐ odstranění ☐ demontáž vč. opravy ☒ ponechání na místě + oprava ☐ restaurování

rozměry prvku: 2830 mm délka zábradlí

popis prvku:

- materiál: dřevěný masiv
- povrchová úprava: prvek opatřen červeným nátěrem



doporučené řešení úprav prvku:

prvek bude řemeslně opraven a ponechán in situ

schema (detail), poznámka:

INVENTARIZAČNÍ KARTA

číslo prvku:

OPRAVA A REKONSTRUKCE KLÁŠTERŮ ČESKÝ KRUMLOV - ČÁST AREÁLU BÝVALÉHO KLÁŠTERA ŘÁDU SV. KLÁRY

1-212

název, označení: novodobá stěna s prodejním oknem částečně
prosklenými dveřmi
konstrukce z tenkostěnných ocelových profilů +
plech + sklo

umístění: přízemí - 1. np
m. č. K2-1-002

počet prvků (celkem): 1

druh prvku:

☐

truhlářský

☐

kovářský

☒

zámečnický

☐

kamenický

☐

ostatní

původnost:

☐

historický

☒

novodobý

stav:

☐

nepoškozený

☒

poškozený

☐

silně poškozený

způsob ochrany:

☒

odstranění

☐

demontáž vč. opravy

☐

ponechání na místě + oprava

☐

restaurování

rozměry prvku: 1970 / 3000 mm (rozměr stěny)

popis prvku:

- materiál: konstrukce z tenkostěnných ocel. profilů +
ocel. plech
- povrchová úprava: prvek opatřen nátěrem odstín
slon. kost



doporučené řešení úprav prvku:

prvek bude odstraněn

schema (detail), poznámka:

INVENTARIZAČNÍ KARTA

číslo prvku:

OPRAVA A REKONSTRUKCE KLÁŠTERŮ ČESKÝ KRUMLOV - ČÁST AREÁLU BÝVALÉHO KLÁŠTERA ŘÁDU SV. KLÁRY

1-213a

název, označení: novodobá mříž ze svislé kulatiny a vodorovné pásoviny

umístění: přízemí - 1. np
m. č. K2-1-006

počet prvků (celkem): 1

druh prvku:

☐

truhlářský

☐

kovářský

☒

zámečnický

☐

kamenický

☐

ostatní

původnost:

☐

historický

☒

novodobý

stav:

☐

nepoškozený

☒

poškozený

☐

silně poškozený

způsob ochrany:

☒

odstranění

☐

demontáž vč. opravy

☐

ponechání na místě + oprava

☐

restaurování

rozměry prvku: 995 / 1247 mm (světlost otvoru)

popis prvku:

- materiál: mříž ze svislé kulatiny pr. 10 mm a vodorovné pásoviny 30/8 mm
- povrchová úprava: prvek opatřen hnědým nátěrem

doporučené řešení úprav prvku:

prvek bude odstraněn



schema (detail), poznámka:

INVENTARIZAČNÍ KARTA

číslo prvku:

OPRAVA A REKONSTRUKCE KLÁŠTERŮ ČESKÝ KRUMLOV - ČÁST AREÁLU BÝVALÉHO KLÁŠTERA ŘÁDU SV. KLÁRY

1-213b

název, označení: novodobá mříž ze svislé kulatiny a vodorovné pásoviny

umístění: přízemí - 1. np
m. č. K2-1-007

počet prvků (celkem): 1

druh prvku:

☐

truhlářský

☐

kovářský

☒

zámečnický

☐

kamenický

☐

ostatní

původnost:

☐

historický

☒

novodobý

stav:

☐

nepoškozený

☒

poškozený

☐

silně poškozený

způsob ochrany:

☒

odstranění

☐

demontáž vč. opravy

☐

ponechání na místě + oprava

☐

restaurování

rozměry prvku: 995 / 1247 mm (světlost otvoru)

popis prvku:

- materiál: mříž ze svislé kulatiny pr. 10 mm a vodorovné pásoviny 30/8 mm
- povrchová úprava: prvek opatřen hnědým nátěrem

doporučené řešení úprav prvku:
prvek bude odstraněn

schema (detail), poznámka:

INVENTARIZAČNÍ KARTA

číslo prvku:

OPRAVA A REKONSTRUKCE KLÁŠTERŮ ČESKÝ KRUMLOV - ČÁST AREÁLU BÝVALÉHO KLÁŠTERA ŘÁDU SV. KLÁRY

1-213c

název, označení: novodobá mříž ze svislé kulatiny a vodorovné pásovin

umístění: přízemí - 1. np
m. č. K2-1-006

počet prvků (celkem): 1

druh prvku: ☐ truhlářský ☐ kovářský ☒ zámečnický ☐ kamenický ☐ ostatnípůvodnost: ☐ historický ☒ novodobýstav: ☐ nepoškozený ☒ poškozený ☐ silně poškozenýzpůsob ochrany: ☒ odstranění ☐ demontáž vč. opravy ☐ ponechání na místě + oprava ☐ restaurování

rozměry prvku: 995 / 1247 mm (světlost otvoru)

popis prvku:

- materiál: mříž ze svislé kulatiny pr. 10 mm a vodorovné pásovin 30/8 mm
- povrchová úprava: prvek opatřen hnědým nátěrem

doporučené řešení úprav prvku:
prvek bude odstraněn

schema (detail), poznámka:

INVENTARIZAČNÍ KARTA

číslo prvku:

OPRAVA A REKONSTRUKCE KLÁŠTERŮ ČESKÝ KRUMLOV - ČÁST AREÁLU BÝVALÉHO KLÁŠTERA ŘÁDU SV. KLÁRY

1-214

název, označení: dřevěné ostění okna s venkovní prkennou obložkou umístění: přízemí - 1. np
m. č. K2-1-dvůr

počet prvků (celkem): 1

druh prvku: ☒ truhlářský ☐ kovářský ☐ zámečnický ☐ kamenický ☐ ostatní

původnost: ☒ historický ☐ novodobý

stav: ☐ nepoškozený ☐ poškozený ☒ silně poškozený

způsob ochrany: ☒ odstranění ☐ demontáž vč. opravy ☐ ponechání na místě + oprava ☐ restaurování

rozměry prvku: cca 580 / 1000 mm

popis prvku:

- materiál: dřevěný masiv
- povrchová úprava: bez úpravy, zcela zdevastované ohněm
- kování: 2 x kovaný trn



doporučené řešení úprav prvku:

hodnotné části - kování - budou demontovány, očištěny a uloženy v depozitáři pro další použití

schema (detail), poznámka:

INVENTARIZAČNÍ KARTA

číslo prvku:

OPRAVA A REKONSTRUKCE KLÁŠTERŮ ČESKÝ KRUMLOV - ČÁST AREÁLU BÝVALÉHO KLÁŠTERA ŘÁDU SV. KLÁRY

1-215

název, označení: historická mříž provlékaná robustní z tyčoviny
čtvercového profilu mezi okenními křídly

umístění: přízemí - 1. np
m. č. K2-1-011

počet prvků (celkem): 1

druh prvku:

☐

truhlářský

☐

kovářský

☒

zámečnický

☐

kamenický

☐

ostatní

původnost:

☒

historický

☐

novodobý

stav:

☐

nepoškozený

☒

poškozený

☐

silně poškozený

způsob ochrany:

☐

odstranění

☒

demontáž vč. opravy

☐

ponechání na místě + oprava

☐

restaurování

rozměry prvku: 725 / 890 mm (světlost otvoru)

popis prvku:

- materiál: ocelová tyčovina pr. 20 / 20 mm,
2 x svislé tyče + 2 x vodorovné
- povrchová úprava: bez úpravy,
silně nakorodovaná



doporučené řešení úprav prvku:

prvek bude očištěn, zakonzervován a uložen v depozitáři pro další možné využití dle PD

schema (detail), poznámka:

INVENTARIZAČNÍ KARTA

číslo prvku:

OPRAVA A REKONSTRUKCE KLÁŠTERŮ ČESKÝ KRUMLOV - ČÁST AREÁLU BÝVALÉHO KLÁŠTERA ŘÁDU SV. KLÁRY

1-216

název, označení: novodobá mříž nýťovaná z pásoviny
kotvená do rámu nadsvětlíku

umístění: přízemí - 1. np
m. č. K2-1-001b

počet prvků (celkem): 1

druh prvku:

☐

truhlářský

☐

kovářský

☒

zámečnický

☐

kamenický

☐

ostatní

původnost:

☐

historický

☒

novodobý

stav:

☐

nepoškozený

☒

poškozený

☐

silně poškozený

způsob ochrany:

☒

odstranění

☐

demontáž vč. opravy

☐

ponechání na místě + oprava

☐

restaurování

rozměry prvku: 1565 / 867 mm (světlost otvoru)

popis prvku:

- materiál: ocelová pásovina
6 x svislé tyče + 2 x vodorovné
- povrchová úprava: nátěr odstín slon. kost

doporučené řešení úprav prvku:

prvek bude očištěn, nakonzervován a uložen v depozitáři pro další možné využití dle PD



schema (detail), poznámka:

INVENTARIZAČNÍ KARTA

číslo prvku:

OPRAVA A REKONSTRUKCE KLÁŠTERŮ ČESKÝ KRUMLOV - ČÁST AREÁLU BÝVALÉHO KLÁŠTERA ŘÁDU SV. KLÁRY

1-217

název, označení: novodobá provlékaná mříž z pásoviny a kulatiny mezi okenními křídly

umístění: přízemí - 1. np
m. č. K2-1-010

počet prvků (celkem): 1

druh prvku:

☐

truhlářský

☐

kovářský

☒

zámečnický

☐

kamenický

☐

ostatní

původnost:

☐

historický

☒

novodobý

stav:

☐

nepoškozený

☒

poškozený

☐

silně poškozený

způsob ochrany:

☒

odstranění

☐

demontáž vč. opravy

☐

ponechání na místě + oprava

☐

restaurování

rozměry prvku: 790 / 1185 mm (světlost otvoru)

popis prvku:

- materiál: ocelová pásovina a kulatina
4 x svislá kulatina + 4 x vodorovná pásovina
- povrchová úprava: bez úpravy, zkorodované
- mříž osazena mezi okenními křídly

doporučené řešení úprav prvku:
prvek bude odstraněn



schema (detail), poznámka:

INVENTARIZAČNÍ KARTA

číslo prvku:

OPRAVA A REKONSTRUKCE KLÁŠTERŮ ČESKÝ KRUMLOV - ČÁST AREÁLU BÝVALÉHO KLÁŠTERA ŘÁDU SV. KLÁRY

1-218

název, označení: 13 x sešikmený stupeň + 7 x rovný stupeň

umístění: přízemí - 1. np
m. č. K2-1-001a

počet prvků (celkem): 20 ks

druh prvku:



truhlářský



kovářský



zámečnický



kamenický



ostatní

původnost:



historický



novodobý

stav:



nepoškozený



poškozený



silně poškozený

způsob ochrany:



odstranění



demonť vč. opravy



ponechání na místě + oprava



restaurování

rozměry prvku: 1580 / 330 mm, výška 175 mm

popis prvku:

- materiál: dřevěný masiv
- povrchová úprava: zbytky červeného nátěru



doporučené řešení úprav prvku:

prvek bude řemeslně opraven a doplněn a zůstane in situ

schema (detail), poznámka:

INVENTARIZAČNÍ KARTA

číslo prvku:

OPRAVA A REKONSTRUKCE KLÁŠTERŮ ČESKÝ KRUMLOV - ČÁST AREÁLU BÝVALÉHO KLÁŠTERA ŘÁDU SV. KLÁRY

1-219

název, označení: jednokřídlé dveře do jednostranné obložkové
zárubně s jednoduchou profilací,
křídlo dvoukazetové

umístění: přízemí - 1. np
m. č. K2-1-018

počet prvků (celkem): 1

druh prvku:



truhlářský



kovářský



zámečnický



kamenický



ostatní

původnost:



historický



novodobý

stav:



nepoškozený



poškozený



silně poškozený

způsob ochrany:



odstranění



demontáž vč. opravy



ponechání na místě + oprava



restaurování

rozměry prvku: 707 / 1673 mm (světlost ostění)

popis prvku:

- materiál: dřevěný masiv - smrk
- povrchová úprava: prvek opatř. hnědým nátěrem
- kování: 2 x ozdobný kovaný závěs (tvar lilie)
myšákový zámek s kovanou klikou
profilovaný štítek + skoba (protikus)
2 x kovaný trn
- kazeta jednostranně vystouplá



doporučené řešení úprav prvku:

prvek bude řemeslně opraven a doplněn, ev. bude provedena jeho tvarová replika za použití hodnotných prvků (kování)

schema (detail), poznámka:

INVENTARIZAČNÍ KARTA

číslo prvku:

OPRAVA A REKONSTRUKCE KLÁŠTERŮ ČESKÝ KRUMLOV - ČÁST AREÁLU BÝVALÉHO KLÁŠTERA ŘÁDU SV. KLÁRY

1-220

název, označení: novodobé trezorové dveře vsazené do niky

umístění: přízemí - 1. np
m. č. K2-1-009

počet prvků (celkem): 1

druh prvku:

☐

truhlářský

☐

kovářský

☒

zámečnický

☐

kamenický

☐

ostatní

původnost:

☐

historický

☒

novodobý

stav:

☐

nepoškozený

☒

poškozený

☐

silně poškozený

způsob ochrany:

☒

odstranění

☐

demontáž vč. opravy

☐

ponechání na místě + oprava

☐

restaurování

rozměry prvku: 1000 / 1940 mm, hloubka 400 mm

popis prvku:

- materiál: ocelový plech
- povrchová úprava: prvek opatř. šedým nátěrem

doporučené řešení úprav prvku:
prvek bude odstraněn

schema (detail), poznámka:

INVENTARIZAČNÍ KARTA

číslo prvku:

OPRAVA A REKONSTRUKCE KLÁŠTERŮ ČESKÝ KRUMLOV - ČÁST AREÁLU BÝVALÉHO KLÁŠTERA ŘÁDU SV. KLÁRY

1-221

název, označení: dveře do novodobé obložkové zárubně,
křídlo novodobé 3 kazetové, horní část
prosklena mačkaným sklem

umístění: přízemí - 1. np
m. č. K2-1-007

počet prvků (celkem): 1

druh prvku:



truhlářský



kovářský



zámečnický



kamenický



ostatní

původnost:



historický



novodobý

stav:



nepoškozený



poškozený



silně poškozený

způsob ochrany:



odstranění



demontáž vč. opravy



ponechání na místě + oprava



restaurování

rozměry prvku: 670 / 1900 mm

popis prvku:

- materiál: dřevěný masiv
- povrchová úprava: prvek opatř. nátěrem odstín slon. kost
- kování: 3 x dveřní typové kování
fab + zadlabací zámek
plastové štítky a kliky
- do zárubně osazen další rám z ocel. pásoviny s 2 ks typového
dveřního závěsu

doporučené řešení úprav prvku:

prvek bude odstraněn



schema (detail), poznámka:

INVENTARIZAČNÍ KARTA

číslo prvku:

OPRAVA A REKONSTRUKCE KLÁŠTERŮ ČESKÝ KRUMLOV - ČÁST AREÁLU BÝVALÉHO KLÁŠTERA ŘÁDU SV. KLÁRY

1-222

název, označení: okno jednoduché jednokřídlé 9 tabulkové,
do olovaumístění: přízemí - 1. np
m. č. K2-1-001b

počet prvků (celkem): 1

druh prvku: ☒ truhlářský ☐ kovářský ☐ zámečnický ☐ kamenický ☐ ostatnípůvodnost: ☒ historický ☐ novodobýstav: ☐ nepoškozený ☒ poškozený ☐ silně poškozenýzpůsob ochrany: ☐ odstranění ☐ demontáž vč. opravy ☒ ponechání na místě + oprava ☐ restaurování

rozměry prvku: 630 / 835 mm (rozměr stavebního otvoru)

popis prvku:

- materiál: dřevěný masiv
- povrchová úprava: prvek opatřen nátěrem odstín slon. kost
- kování: 2 x závěs - rohovník + 2 x trn
2 x rohovník
2 x vodorovná ocelová výztuha skla
1 x kovaný úchyt
1 x kovaný obrtlík



doporučené řešení úprav prvku:

prvek bude opraven za účasti restaurátora s příslušnou licencí ministerstva kultury, okenní otvor bude doplněn novým vnějším křídlem - viz typologie nově navržených atypických prvků a ponechán in situ

schema (detail), poznámka:

INVENTARIZAČNÍ KARTA

číslo prvku:

OPRAVA A REKONSTRUKCE KLÁŠTERŮ ČESKÝ KRUMLOV - ČÁST AREÁLU BÝVALÉHO KLÁŠTERA ŘÁDU SV. KLÁRY

1-223

název, označení: okno jednokřídlé dvojité 2 tabulkové,
zřejmě dovnitř a ven otevíravé

umístění: přízemí - 1. np
m. č. K2-1-025

počet prvků (celkem): 1

druh prvku:



truhlářský



kovářský



zámečnický



kamenický



ostatní

původnost:



historický



novodobý

stav:



nepoškozený



poškozený



silně poškozený

způsob ochrany:



odstranění



demontáž vč. opravy



ponechání na místě + oprava



restaurování

rozměry prvku: cca 380 / 650 mm

popis prvku:

- materiál: dřevěný masiv
- povrchová úprava: prvek opatřen nátěrem odstín slon. kost
- kování: nečitelné
- stav prvku nemohl být plně klasifikován z důvodu nepřístupnosti



doporučené řešení úprav prvku:

prvek bude řemeslně opraven a doplněn novým vnějším křídlem v 2 tabulkovém provedení - viz typologie nově navržených atypických prvků a ponechán in situ

schema (detail), poznámka:

INVENTARIZAČNÍ KARTA

číslo prvku:

OPRAVA A REKONSTRUKCE KLÁŠTERŮ ČESKÝ KRUMLOV - ČÁST AREÁLU BÝVALÉHO KLÁŠTERA ŘÁDU SV. KLÁRY

1-224

název, označení: kovaná mříž provlékaná

umístění: přízemí - 1. np
m. č. K2-1-001b

počet prvků (celkem): 1

druh prvku:

☐

truhlářský

☒

kovářský

☐

zámečnický

☐

kamenický

☐

ostatní

původnost:

☒

historický

☐

novodobý

stav:

☐

nepoškozený

☒

poškozený

☐

silně poškozený

způsob ochrany:

☐

odstranění

☐

demontáž vč. opravy

☒

ponechání na místě + oprava

☐

restaurování

rozměry prvku: 630 / 835 mm (světlost otvoru)

popis prvku:

- materiál: ocelová tyčovina
2 x svislé tyče + 2 x vodorovné
- povrchová úprava: bez úpravy

doporučené řešení úprav prvku:

prvek bude řemeslně opraven a ponechán in situ



schema (detail), poznámka:

INVENTARIZAČNÍ KARTA

číslo prvku:

OPRAVA A REKONSTRUKCE KLÁŠTERŮ ČESKÝ KRUMLOV - ČÁST AREÁLU BÝVALÉHO KLÁŠTERA ŘÁDU SV. KLÁRY

1-225

název, označení: jednokřídlé dveře do dvojité fošnové zárubně
z prken s obložkami bez profilace, dveře plně
svlakové - v dolní části spravované

umístění: přízemí - 1. np
m. č. K2-1-001b

počet prvků (celkem): 1

druh prvku: ☒ truhlářský ☐ kovářský ☐ zámečnický ☐ kamenický ☐ ostatní

původnost: ☒ historický ☐ novodobý

stav: ☐ nepoškozený ☒ poškozený ☐ silně poškozený

způsob ochrany: ☐ odstranění ☐ demontáž vč. opravy ☒ ponechání na místě + oprava ☐ restaurování

rozměry prvku: 935 / 1855 mm

popis prvku:

- materiál: dřevěný masiv
- povrchová úprava: prvek opatř. červeným a hnědým nátěrem,
ostění bílené
- kování: 2 x kovaný svlakový závěs
2 x kovaný trn
myšákový zámek bez opláštění - kliky kované
- ostění ve špatném stavu - zpevňované prkennými příložkami



doporučené řešení úprav prvku:

prvek bude řemeslně opraven a doplněn, ev. bude provedena jeho tvarová replika za použití hodnotných prvků (kování)

schema (detail), poznámka:

INVENTARIZAČNÍ KARTA

číslo prvku:

OPRAVA A REKONSTRUKCE KLÁŠTERŮ ČESKÝ KRUMLOV - ČÁST AREÁLU BÝVALÉHO KLÁŠTERA ŘÁDU SV. KLÁRY

1-226

název, označení: ocelová mříž z pásoviny

umístění: přízemí - 1. np
m. č. K2-1-008

počet prvků (celkem): 1

druh prvku:

☐

truhlářský

☐

kovářský

☒

zámečnický

☐

kamenický

☐

ostatní

původnost:

☒

historický

☐

novodobý

stav:

☐

nepoškozený

☒

poškozený

☐

silně poškozený

způsob ochrany:

☒

odstranění

☐

demontáž vč. opravy

☐

ponechání na místě + oprava

☐

restaurování

rozměry prvku: cca 600 / 600 mm

popis prvku:

- materiál: ocelová pásovina
- povrchová úprava: bez úpravy
- stav prvku nemohl být plně klasifikován z důvodu nepřístupnosti



doporučené řešení úprav prvku:

po zpřístupnění bude prvek vyhodnocen, zatím se předpokládá jeho odstranění

schema (detail), poznámka:

INVENTARIZAČNÍ KARTA

číslo prvku:

OPRAVA A REKONSTRUKCE KLÁŠTERŮ ČESKÝ KRUMLOV - ČÁST AREÁLU BÝVALÉHO KLÁŠTERA ŘÁDU SV. KLÁRY

1-227

název, označení: ocelová mříž provlékaná z pásoviny a kulatiny

umístění: přízemí - 1. np
m. č. K2-1-001b

počet prvků (celkem): 1

druh prvku:

☐

truhlářský

☐

kovářský

☒

zámečnický

☐

kamenický

☐

ostatní

původnost:

☐

historický

☒

novodobý

stav:

☐

nepoškozený

☒

poškozený

☐

silně poškozený

způsob ochrany:

☒

odstranění

☐

demonťáž vč. opravy

☐

ponechání na místě + oprava

☐

restaurování

rozměry prvku: 945 / 1157 mm

popis prvku:

- materiál: ocelová pásovina
- povrchová úprava: hnědý nátěr
- 6 x svislé tyče, 3 x vodorovné
- mříž uchycena na 4 ks pásoviny zazděné do ostění

doporučené řešení úprav prvku:

prvek bude odstraněn



schema (detail), poznámka:

INVENTARIZAČNÍ KARTA

číslo prvku:

OPRAVA A REKONSTRUKCE KLÁŠTERŮ ČESKÝ KRUMLOV - ČÁST AREÁLU BÝVALÉHO KLÁŠTERA ŘÁDU SV. KLÁRY

1-228

název, označení: 2 x okno jednoduché dvoukřídlé, 6 tabulkové,
dovnitř a ven otevíravéumístění: přízemí - 1. np
m. č. K2-1-001b

počet prvků (celkem): 1

druh prvku: ☒ truhlářský ☐ kovářský ☐ zámečnický ☐ kamenický ☐ ostatnípůvodnost: ☒ historický ☐ novodobýstav: ☐ nepoškozený ☒ poškozený ☐ silně poškozenýzpůsob ochrany: ☐ odstranění ☐ demontáž vč. opravy ☒ ponechání na místě + oprava ☐ restaurování

rozměry prvku: 945 / 1157 mm

popis prvku:

- materiál: dřevěný masiv
- povrchová úprava: prvek opatřen nátěrem odstín
slon. kost
- kování na 1 křídle: 2 x atypický závěs s jednoduchou
profilací, 4 x rohovník, 1 x kovaný obrtlík,
1 x novodobý obrtlík



doporučené řešení úprav prvku:

prvek bude řemeslně opraven a doplněn, ev. bude provedena jeho replika za použití
hodnotných prvků (části oken - křidel a kování)

schema (detail), poznámka:

INVENTARIZAČNÍ KARTA

číslo prvku:

OPRAVA A REKONSTRUKCE KLÁŠTERŮ ČESKÝ KRUMLOV - ČÁST AREÁLU BÝVALÉHO KLÁŠTERA ŘÁDU SV. KLÁRY

1-229

název, označení: novodobá mříž ze svislé kulatiny a vodorovné pásoviny

umístění: přízemí - 1. np
m. č. K2-1-001b

počet prvků (celkem): 1

druh prvku:

☐

truhlářský

☐

kovářský

☒

zámečnický

☐

kamenický

☐

ostatní

původnost:

☐

historický

☒

novodobý

stav:

☐

nepoškozený

☒

poškozený

☐

silně poškozený

způsob ochrany:

☒

odstranění

☐

demontáž vč. opravy

☐

ponechání na místě + oprava

☐

restaurování

rozměry prvku: 1310 / 567 mm

popis prvku:

- materiál: ocelová pásovina a kulatina
- povrchová úprava: hnědý nátěr
- 7 x svislé tyče, 2 x vodorovné



doporučené řešení úprav prvku:

prvek bude odstraněn

schema (detail), poznámka:

INVENTARIZAČNÍ KARTA

číslo prvku:

OPRAVA A REKONSTRUKCE KLÁŠTERŮ ČESKÝ KRUMLOV - ČÁST AREÁLU BÝVALÉHO KLÁŠTERA ŘÁDU SV. KLÁRY

1-230

název, označení: dvoukřídlá plechová dvířka topeniště
do ocelového rámu

umístění: přízemí - 1. np
m. č. K2-1-001b

počet prvků (celkem): 1

druh prvku:

☐

truhlářský

☐

kovářský

☒

zámečnický

☐

kamenický

☐

ostatní

původnost:

☐

historický

☒

novodobý

stav:

☐

nepoškozený

☒

poškozený

☐

silně poškozený

způsob ochrany:

☐

odstranění

☐

demontáž vč. opravy

☒

ponechání na místě + oprava

☐

restaurování

rozměry prvku: 494 / 635 mm (světlost otvoru)

popis prvku:

- materiál: ocelový plech
- povrchová úprava: zbytky hnědého nátěru
- kování: 4 x svlakový závěs + 4 x trn
1 x uzávěr pákový s dřevěným soustruženým úchhytem

doporučené řešení úprav prvku:

prvek bude řemeslně opraven a ponechán in situ



schema (detail), poznámka:

INVENTARIZAČNÍ KARTA

číslo prvku:

OPRAVA A REKONSTRUKCE KLÁŠTERŮ ČESKÝ KRUMLOV - ČÁST AREÁLU BÝVALÉHO KLÁŠTERA ŘÁDU SV. KLÁRY

1-231

název, označení: dřevěná dělící stěna s jednokřídlými dveřmi a
proskleným dvoukřídlým nadsvětlíkem,
dveřní křídlo 4 kazetové

umístění: přízemí - 1. np
m. č. K2-1-001b

počet prvků (celkem): 1

druh prvku: ☒ truhlářský ☐ kovářský ☐ zámečnický ☐ kamenický ☐ ostatní

původnost: ☒ historický ☐ novodobý

stav: ☐ nepoškozený ☒ poškozený ☐ silně poškozený

způsob ochrany: ☐ odstranění ☒ demontáž vč. opravy ☐ ponechání na místě + oprava ☐ restaurování

rozměry prvku: 1565 / 1900 + 125 + 867 mm

popis prvku:

- materiál: dřevěný masiv
- povrchová úprava: prvek opatřen nátěrem odstín slon. kost
- kování: 2 x atypický dveřní závěs s jednoduchou profilací
- nadsvětlík dvoukřídlý vyjímatelný na 4 obtlíky se soustruženým ukončením
- nadsvětlík dělen na 8 tabulí
- nadsvětlík doplněn mříží

doporučené řešení úprav prvku:

prvek bude řemeslně opraven, doplněn a bude proveden transfer dle PD



schema (detail), poznámka:

INVENTARIZAČNÍ KARTA

číslo prvku:

OPRAVA A REKONSTRUKCE KLÁŠTERŮ ČESKÝ KRUMLOV - ČÁST AREÁLU BÝVALÉHO KLÁŠTERA ŘÁDU SV. KLÁRY

1-232

název, označení: dveře jednokřídlé do novodobé truhlářské
dřevěné zárubně, křídlo 2 kazetové novodobé -
jednostranně pokryto koženkou

umístění: přízemí - 1. np
m. č. K2-1-006

počet prvků (celkem): 1

druh prvku: ☒ truhlářský ☐ kovářský ☐ zámečnický ☐ kamenický ☐ ostatní

původnost: ☐ historický ☒ novodobý

stav: ☐ nepoškozený ☒ poškozený ☐ silně poškozený

způsob ochrany: ☒ odstranění ☐ demontáž vč. opravy ☐ ponechání na místě + oprava ☐ restaurování

rozměry prvku: 800 / 1960 mm

popis prvku:

- materiál: dřevěný masiv
- povrchová úprava: prvek opatřen nátěrem odstín
slon. kost, z jedné strany pokryto koženkou
- kování: 3 x typový dvevní závěs,
zámek zadlabací + hliníkové kliky a štítky

doporučené řešení úprav prvku:

prvek bude nahrazen - viz typologie nově navržených
atypických prvků



schema (detail), poznámka:

INVENTARIZAČNÍ KARTA

číslo prvku:

OPRAVA A REKONSTRUKCE KLÁŠTERŮ ČESKÝ KRUMLOV - ČÁST AREÁLU BÝVALÉHO KLÁŠTERA ŘÁDU SV. KLÁRY

1-233

název, označení: dveře jednokřídlé do novodobé obložkové zárubně, umístění: přízemí - 1. np
křídlo z 1/3 prosklené, jednostranně pokryto m. č. K2-1-006
koženkou

počet prvků (celkem): 1

druh prvku: ☒ truhlářský ☐ kovářský ☐ zámečnický ☐ kamenický ☐ ostatní

původnost: ☐ historický ☒ novodobý

stav: ☐ nepoškozený ☒ poškozený ☐ silně poškozený

způsob ochrany: ☒ odstranění ☐ demontáž vč. opravy ☐ ponechání na místě + oprava ☐ restaurování

rozměry prvku: 800 / 1960 mm

popis prvku:

- materiál: dřevěný masiv
- povrchová úprava: prvek opatřen nátěrem odstín slon. kost, z jedné strany pokryto koženkou
- kování: 3 x typový dveřní závěs, zámek zadlabací + hliníkové kliky a štítky

doporučené řešení úprav prvku:
prvek bude odstraněn



schema (detail), poznámka:

INVENTARIZAČNÍ KARTA

číslo prvku:

OPRAVA A REKONSTRUKCE KLÁŠTERŮ ČESKÝ KRUMLOV - ČÁST AREÁLU BÝVALÉHO KLÁŠTERA ŘÁDU SV. KLÁRY

1-234

název, označení: dveře jednokřídlé do novodobé obložkové zárubně, umístění: přízemí - 1. np
křídlo chybí m. č. K2-1-007

počet prvků (celkem): 1

druh prvku: ☒ truhlářský ☐ kovářský ☐ zámečnický ☐ kamenický ☐ ostatní

původnost: ☐ historický ☒ novodobý

stav: ☐ nepoškozený ☒ poškozený ☐ silně poškozený

způsob ochrany: ☒ odstranění ☐ demontáž vč. opravy ☐ ponechání na místě + oprava ☐ restaurování

rozměry prvku: 800 / 1950 mm

popis prvku:

- materiál: dřevěný masiv
- povrchová úprava: zárubeň opatřena nátěrem odstín slon. kost
- kování: 2 x typový dveřní závěs
- křídlo chybí

doporučené řešení úprav prvku:

prvek bude nahrazen - viz typologie nově navržených
atypických prvků



schema (detail), poznámka:

INVENTARIZAČNÍ KARTA

číslo prvku:

OPRAVA A REKONSTRUKCE KLÁŠTERŮ ČESKÝ KRUMLOV - ČÁST AREÁLU BÝVALÉHO KLÁŠTERA ŘÁDU SV. KLÁRY

1-235

název, označení: obložková zárubeň, do ní vsazená ocelová zárubeň umístění: přízemí - 1. np
m. č. K2-1-009

počet prvků (celkem): 1

druh prvku: ☒ truhlářský ☐ kovářský ☐ zámečnický ☐ kamenický ☐ ostatní

původnost: ☐ historický ☒ novodobý

stav: ☐ nepoškozený ☒ poškozený ☐ silně poškozený

způsob ochrany: ☒ odstranění ☐ demontáž vč. opravy ☐ ponechání na místě + oprava ☐ restaurování

rozměry prvku: 855 / 1710 mm

popis prvku:

- materiál: dřevěný masiv + ocelová konstrukce
- povrchová úprava: dřev. zárubeň opatřena nátěrem odstín slon. kost, ocelová červeným nátěrem
- kování: 2 x typový dveřní závěs
- křídlo chybí

doporučené řešení úprav prvku:

prvek bude nahrazen - viz typologie nově navržených atypických prvků



schema (detail), poznámka:

INVENTARIZAČNÍ KARTA

číslo prvku:

OPRAVA A REKONSTRUKCE KLÁŠTERŮ ČESKÝ KRUMLOV - ČÁST AREÁLU BÝVALÉHO KLÁŠTERA ŘÁDU SV. KLÁRY

1-236

název, označení: obložková zárubeň bez křídla

umístění: přízemí - 1. np
m. č. K2-1-010

počet prvků (celkem): 1

druh prvku:



truhlářský



kovářský



zámečnický



kamenický



ostatní

původnost:



historický



novodobý

stav:



nepoškozený



poškozený



silně poškozený

způsob ochrany:



odstranění



demontáž vč. opravy



ponechání na místě + oprava



restaurování

rozměry prvku: 750 + 116 / 1745 mm
světlost zárubně

popis prvku:

- materiál: dřevěný masiv + ocelová konstrukce
- povrchová úprava: dřev. zárubeň opatřena nátěrem odstín slon. kost, ocelová červeným nátěrem
- kování: 2 x atypický závěs s jednoduchou profilací,
1 x skoba pro myšákový zámek, 3 x typový dveřní závěs
- dodatečně otvor zúžen hranolem a osazena ocelová zárubeň
- křídlo chybí

doporučené řešení úprav prvku:

prvek bude řemeslně opraven a doplněn novým křídlem - viz typologie nově navržených atypických prvků a ponechán in situ, ocelová zárubeň a ztužující dřev. sloupek budou odstraněny



schema (detail), poznámka:

INVENTARIZAČNÍ KARTA

číslo prvku:

OPRAVA A REKONSTRUKCE KLÁŠTERŮ ČESKÝ KRUMLOV - ČÁST AREÁLU BÝVALÉHO KLÁŠTERA ŘÁDU SV. KLÁRY

1-237

název, označení: jednoduché okno, nepřístupné z interieru,
jednokřídlé, 4 tabulkové, ven otevíravé

umístění: přízemí - 1. np
m. č. K2-1-009

počet prvků (celkem): 1

druh prvku: ☒ truhlářský ☐ kovářský ☐ zámečnický ☐ kamenický ☐ ostatní

původnost: ☒ historický ☐ novodobý

stav: ☐ nepoškozený ☒ poškozený ☐ silně poškozený

způsob ochrany: ☐ odstranění ☐ demontáž vč. opravy ☒ ponechání na místě + oprava ☐ restaurování

rozměry prvku: 600 / 556 mm světlost oken. rámu

popis prvku:

- materiál: dřevěný masiv
- povrchová úprava: bez úpravy
- kování: 2 x rohovníkový závěs na atypický trn,
2 x rohovník



doporučené řešení úprav prvku:

prvek bude řemeslně opraven a doplněno chybějící křídlo, které bude provedeno jako replika dochovaného venkovního křídla a ponechán in situ

schema (detail), poznámka:

INVENTARIZAČNÍ KARTA

číslo prvku:

OPRAVA A REKONSTRUKCE KLÁŠTERŮ ČESKÝ KRUMLOV - ČÁST AREÁLU BÝVALÉHO KLÁŠTERA ŘÁDU SV. KLÁRY

1-238

název, označení: 2 x dvoukřídle okno 6 tabulkové,
ven a dovnitř otevíravéumístění: přízemí - 1. np
m. č. K2-1-010

počet prvků (celkem): 1

druh prvku: ☒ truhlářský ☐ kovářský ☐ zámečnický ☐ kamenický ☐ ostatnípůvodnost: ☒ historický ☐ novodobýstav: ☐ nepoškozený ☒ poškozený ☐ silně poškozenýzpůsob ochrany: ☐ odstranění ☐ demontáž vč. opravy ☒ ponechání na místě + oprava ☐ restaurování

rozměry prvku: 790 / 1185 mm

popis prvku:

- materiál: dřevěný masiv
- povrchová úprava: prvek opatřen nátěrem ostín slon. kost
- kování 1 křídla: 2 x rohovníkový závěs na atypický trn,
2 x rohovník, na klapačce - spodní a horní zadlabací
zástrč, 2 x vnitřní háčky + očko
- na venk. křídle 2 x klička, 2 x venkovní háčky + očko
- ventilační okénko na pravém vnitřním křídle -
2 x rohovníkový závěs na atyp. trn,
2 x rohovník, 2 x klička

doporučené řešení úprav prvku:

prvek bude řemeslně opraven a ponechán in situ



schema (detail), poznámka:

INVENTARIZAČNÍ KARTA

číslo prvku:

OPRAVA A REKONSTRUKCE KLÁŠTERŮ ČESKÝ KRUMLOV - ČÁST AREÁLU BÝVALÉHO KLÁŠTERA ŘÁDU SV. KLÁRY

1-239

název, označení: obložková zárubeň s jednostranně bohatě
profilovanou lištou + dodatečně vsazená novodobá
L ocelová zárubeň, bez křídla

umístění: přízemí - 1. np
m. č. K2-1-011

počet prvků (celkem): 1

druh prvku: ☒ truhlářský ☐ kovářský ☐ zámečnický ☐ kamenický ☐ ostatní

původnost: ☒ historický ☐ novodobý

stav: ☐ nepoškozený ☒ poškozený ☐ silně poškozený

způsob ochrany: ☐ odstranění ☐ demontáž vč. opravy ☒ ponechání na místě + oprava ☐ restaurování

rozměry prvku: 820 / 1740 mm

popis prvku:

- materiál: dřevěný masiv + ocelová konstrukce
- povrchová úprava: dřev. zárubeň opatřena nátěrem odstín
slon. kost, ocelová červeným nátěrem
- kování: 2 x kovaný dveřní trn
- křídlo chybí



doporučené řešení úprav prvku:

prvek bude řemeslně opraven, odstraněna ocelová zárubeň a doplněn novým křídlem - viz typologie nově navržených atypických prvků

schema (detail), poznámka:

INVENTARIZAČNÍ KARTA

číslo prvku:

OPRAVA A REKONSTRUKCE KLÁŠTERŮ ČESKÝ KRUMLOV - ČÁST AREÁLU BÝVALÉHO KLÁŠTERA ŘÁDU SV. KLÁRY

1-240

název, označení: 2 x jednoduché dvoukřídlé okno 6 tabulkové,
ven a dovnitř otevíravé, bez prkenného parapetu

umístění: přízemí - 1. np
m. č. K2-1-011

počet prvků (celkem): 1

druh prvku: ☒ truhlářský ☐ kovářský ☐ zámečnický ☐ kamenický ☐ ostatní

původnost: ☒ historický ☐ novodobý

stav: ☐ nepoškozený ☒ poškozený ☐ silně poškozený

způsob ochrany: ☒ odstranění ☐ demontáž vč. opravy ☐ ponechání na místě + oprava ☐ restaurování

rozměry prvku: 725 / 890 mm

popis prvku:

- materiál: dřevěný masiv
- povrchová úprava: prvek opatřen nátěrem ostín slon. kost a hnědým nátěrem
- kování 1 křídla: 2 x rohovníkový závěs na atypický kovaný trn, 2 x rohovník, 2 x kovaný obrtlík
- středový úchyt na klapače
- ventilační okénko na pravém vnitřním křídle - 2 x rohovníkový závěs na atyp. trn, 2 x rohovník, 2 x klička
- mezi okenními křídly osazeny 2 mříže



doporučené řešení úprav prvku:

prvek bude očištěn, zakonzervován a uložen v depozitáři pro další možné využití dle PD

schema (detail), poznámka:

INVENTARIZAČNÍ KARTA

číslo prvku:

OPRAVA A REKONSTRUKCE KLÁŠTERŮ ČESKÝ KRUMLOV - ČÁST AREÁLU BÝVALÉHO KLÁŠTERA ŘÁDU SV. KLÁRY

1-241

název, označení: jednostranně obložená fošnová zárubeň
bez profilace s nadsvětlíkemumístění: přízemí - 1. np
m. č. K2-1-012

počet prvků (celkem): 1

druh prvku:



truhlářský



kovářský



zámečnický



kamenický



ostatní

původnost:



historický



novodobý

stav:



nepoškozený



poškozený



silně poškozený

způsob ochrany:



odstranění



demontáž vč. opravy



ponechání na místě + oprava



restaurování

rozměry prvku: 745 / 1800 mm (světlost zárubně
400 / 105 mm (světlost nadsvětlíku)

popis prvku:

- materiál: dřevěný masiv
- povrchová úprava: prvek opatřen zbytky hnědého nátěru
- kování: 2 x typový dveřní závěs,
1 x nová plechová petlice
- chybí dveřní křídlo

doporučené řešení úprav prvku:
prvek bude odstraněn

schema (detail), poznámka:

INVENTARIZAČNÍ KARTA

číslo prvku:

OPRAVA A REKONSTRUKCE KLÁŠTERŮ ČESKÝ KRUMLOV - ČÁST AREÁLU BÝVALÉHO KLÁŠTERA ŘÁDU SV. KLÁRY

1-242

název, označení: fošnová zárubeň s polodrážkou

umístění: přízemí - 1. np
m. č. K2-1-028

počet prvků (celkem): 1

druh prvku:



truhlářský



kovářský



zámečnický



kamenický



ostatní

původnost:



historický



novodobý

stav:



nepoškozený



poškozený



silně poškozený

způsob ochrany:



odstranění



demontáž vč. opravy



ponechání na místě + oprava



restaurování

rozměry prvku: 640 / 1770 mm

popis prvku:

- materiál: dřevěný masiv
- povrchová úprava: bez úpravy
- kování: 2 x kovaný dveřní závěs
- chybí dveřní křídlo



doporučené řešení úprav prvku:

hodnotné části - kování - budou demontovány a osazeny na nový prvek - viz typologie nově navržených atypických prvků

schema (detail), poznámka:

INVENTARIZAČNÍ KARTA

číslo prvku:

OPRAVA A REKONSTRUKCE KLÁŠTERŮ ČESKÝ KRUMLOV - ČÁST AREÁLU BÝVALÉHO KLÁŠTERA ŘÁDU SV. KLÁRY

1-243

název, označení: kamenný práh

umístění: přízemí - 1. np
m. č. K2-1-016

počet prvků (celkem): 1

druh prvku: ☐ truhlářský ☐ kovářský ☐ zámečnický ☒ kamenický ☐ ostatnípůvodnost: ☒ historický ☐ novodobýstav: ☐ nepoškozený ☐ poškozený ☒ silně poškozenýzpůsob ochrany: ☐ odstranění ☐ demontáž vč. opravy ☒ ponechání na místě + oprava ☐ restaurování

rozměry prvku: 1070 / 340 / 150 mm

popis prvku:

- materiál: žula
- povrchová úprava: bez úpravy



doporučené řešení úprav prvku:

prvek bude řemeslně opraven a ponechán in situ

schema (detail), poznámka:

INVENTARIZAČNÍ KARTA

číslo prvku:

OPRAVA A REKONSTRUKCE KLÁŠTERŮ ČESKÝ KRUMLOV - ČÁST AREÁLU BÝVALÉHO KLÁŠTERA ŘÁDU SV. KLÁRY

1-244

název, označení: kamenné ostění dveří s polodrážkou

umístění: přízemí - 1. np
m. č. K2-1-013b

počet prvků (celkem): 1

druh prvku:

☐

truhlářský

☐

kovářský

☐

zámečnický

☒

kamenický

☐

ostatní

původnost:

☒

historický

☐

novodobý

stav:

☐

nepoškozený

☒

poškozený

☐

silně poškozený

způsob ochrany:

☐

odstranění

☐

demontáž vč. opravy

☐

ponechání na místě + oprava

☒

restaurování

rozměry prvku: 950 / 1686 mm

popis prvku:

- materiál: žula
- povrchová úprava: bez úprav
- kování: 2 kované trny, 1 x skoba k zámku



doporučené řešení úprav prvku:

prvek bude opraven za účasti restaurátora s příslušnou licencí ministerstva kultury a doplněn novým dveřním křídlem - viz typologie nově navržených atypických prvků, kování bude ošetřeno a použito pro nový dveřní prvek

schema (detail), poznámka:

INVENTARIZAČNÍ KARTA

číslo prvku:

OPRAVA A REKONSTRUKCE KLÁŠTERŮ ČESKÝ KRUMLOV - ČÁST AREÁLU BÝVALÉHO KLÁŠTERA ŘÁDU SV. KLÁRY

1-245

název, označení: kamenné ostění dveří s polodrážkou

umístění: přízemí - 1. np
m. č. K2-1-015

počet prvků (celkem): 1

druh prvku:

☐

truhlářský

☐

kovářský

☐

zámečnický

☒

kamenický

☐

ostatní

původnost:

☒

historický

☐

novodobý

stav:

☐

nepoškozený

☒

poškozený

☐

silně poškozený

způsob ochrany:

☐

odstranění

☐

demontáž vč. opravy

☐

ponechání na místě + oprava

☒

restaurování

rozměry prvku: 950 / 1720 mm

popis prvku:

- materiál: žula
- povrchová úprava: bez úprav
- kování: 2 kované trny, 1 x skoba k zámku



doporučené řešení úprav prvku:

prvek bude opraven za účasti restaurátora s příslušnou licencí ministerstva kultury a doplněn novým dveřním křídlem - viz typologie nově navržených atypických prvků, kování bude ošetřeno a použito pro nový dveřní prvek

schema (detail), poznámka:

INVENTARIZAČNÍ KARTA

číslo prvku:

OPRAVA A REKONSTRUKCE KLÁŠTERŮ ČESKÝ KRUMLOV - ČÁST AREÁLU BÝVALÉHO KLÁŠTERA ŘÁDU SV. KLÁRY

1-246

název, označení: kamenné ostění topeniště s vnější polodrážkou,
částečně zazděnoumístění: přízemí - 1. np
m. č. K2-1-016

počet prvků (celkem): 1

druh prvku:

☐

truhlářský

☐

kovářský

☐

zámečnický

☒

kamenický

☐

ostatní

původnost:

☒

historický

☐

novodobý

stav:

☐

nepoškozený

☒

poškozený

☐

silně poškozený

způsob ochrany:

☐

odstranění

☐

demontáž vč. opravy

☒

ponechání na místě + oprava

☐

restaurování

rozměry prvku:

popis prvku:

- materiál: žula
- povrchová úprava: bez úprav
- kování: 1 x trn, 1 x ocel. očko



doporučené řešení úprav prvku:

prvek bude řemeslně opraven a ponechán in situ

schema (detail), poznámka:

INVENTARIZAČNÍ KARTA

číslo prvku:

OPRAVA A REKONSTRUKCE KLÁŠTERŮ ČESKÝ KRUMLOV - ČÁST AREÁLU BÝVALÉHO KLÁŠTERA ŘÁDU SV. KLÁRY

1-247

název, označení: zazděný otvor

umístění: přízemí - 1. np
m. č. K2-1-dvůr

počet prvků (celkem): 1

druh prvku:

☐

truhlářský

☐

kovářský

☐

zámečnický

☒

kamenický

☐

ostatní

původnost:

☒

historický

☐

novodobý

stav:

☐

nepoškozený

☒

poškozený

☐

silně poškozený

způsob ochrany:

☒

odstranění

☐

demontáž vč. opravy

☐

ponechání na místě + oprava

☐

restaurování

rozměry prvku: cca 700 / 600 mm

popis prvku:

- materiál:
- povrchová úprava: bez úprav
- kování: 2 x kované trn, 1 x kované očko



doporučené řešení úprav prvku:

hodnotné části - kování - budou demontovány, očištěny, zakonzervovány a uloženy do depozitáře pro další použití (pokud památkový dozor nerozhodne jinak)

schema (detail), poznámka:

INVENTARIZAČNÍ KARTA

číslo prvku:

OPRAVA A REKONSTRUKCE KLÁŠTERŮ ČESKÝ KRUMLOV - ČÁST AREÁLU BÝVALÉHO KLÁŠTERA ŘÁDU SV. KLÁRY

1-248

název, označení: dřevěné dvoukřídle dveře do kamenného ostění
s polodrážkouumístění: přízemí - 1. np
m. č. K2-1-dvůr

počet prvků (celkem): 1

druh prvku: ☒ truhlářský ☐ kovářský ☐ zámečnický ☐ kamenický ☐ ostatnípůvodnost: ☐ historický ☒ novodobýstav: ☐ nepoškozený ☒ poškozený ☐ silně poškozenýzpůsob ochrany: ☒ odstranění ☐ demontáž vč. opravy ☐ ponechání na místě + oprava ☐ restaurování

rozměry prvku: 1315 / 1990 mm

popis prvku:

- materiál: dřevěný masiv
- povrchová úprava: bez úpravy
- kování: 4 x svlakový novodobý dvevní závěs z pásoviny
2 x zástrč (starší neúplná)
2 x zástrč typová



doporučené řešení úprav prvku:

prvek bude odstraněn a vložen nový atypický prvek - viz typologie nově navržených atypických prvků

schema (detail), poznámka:

INVENTARIZAČNÍ KARTA

číslo prvku:

OPRAVA A REKONSTRUKCE KLÁŠTERŮ ČESKÝ KRUMLOV - ČÁST AREÁLU BÝVALÉHO KLÁŠTERA ŘÁDU SV. KLÁRY

1-249

název, označení: kamenné žulové ostění vrat s rovným nadpražím a prahem

umístění: přízemí - 1. np
m. č. K2-1-dvůr

počet prvků (celkem): 1

druh prvku:

☐

truhlářský

☐

kovářský

☐

zámečnický

☒

kamenický

☐

ostatní

původnost:

☒

historický

☐

novodobý

stav:

☐

nepoškozený

☒

poškozený

☐

silně poškozený

způsob ochrany:

☐

odstranění

☐

demontáž vč. opravy

☐

ponechání na místě + oprava

☒

restaurování

rozměry prvku: 1273 / 1963 mm

popis prvku:

- materiál: žula
- povrchová úprava: bez úprav



doporučené řešení úprav prvku:

prvek bude opraven za účasti restaurátora s příslušnou licencí ministerstva kultury a doplněn novým dveřním křídlem - viz typologie nově navržených atypických prvků, které jsou součástí výkresové části DSP, kování bude ošetřeno a použito pro nový dveřní prvek

schema (detail), poznámka:

INVENTARIZAČNÍ KARTA

číslo prvku:

OPRAVA A REKONSTRUKCE KLÁŠTERŮ ČESKÝ KRUMLOV - ČÁST AREÁLU BÝVALÉHO KLÁŠTERA ŘÁDU SV. KLÁRY

1-250

název, označení: předložené žulové stupně

umístění: přízemí - 1. np
m. č. K2-1-dvůr

počet prvků (celkem): 1

druh prvku:

☐

truhlářský

☐

kovářský

☐

zámečnický

☒

kamenický

☐

ostatní

původnost:

☒

historický

☐

novodobý

stav:

☐

nepoškozený

☒

poškozený

☐

silně poškozený

způsob ochrany:

☐

odstranění

☐

demontáž vč. opravy

☐

ponechání na místě + oprava

☒

restaurování

rozměry prvku: cca 1350 / 320 / 180 mm

popis prvku:

- materiál: žula
- povrchová úprava: bez úprav
- 4 x kamenný stupeň



doporučené řešení úprav prvku:

prvek bude opraven a doplněn za účasti restaurátora s příslušnou licencí ministerstva kultury a osazen na nové základy

schema (detail), poznámka:

INVENTARIZAČNÍ KARTA

číslo prvku:

OPRAVA A REKONSTRUKCE KLÁŠTERŮ ČESKÝ KRUMLOV - ČÁST AREÁLU BÝVALÉHO KLÁŠTERA ŘÁDU SV. KLÁRY

1-251

název, označení: fragment fošnové zárubně s jednostrannou obložkou bez profilace

umístění: přízemí - 1. np
m. č. K2-1-026

počet prvků (celkem): 1

druh prvku:



truhlářský



kovářský



zámečnický



kamenický



ostatní

původnost:



historický



novodobý

stav:



nepoškozený



poškozený



silně poškozený

způsob ochrany:



odstranění



demontáž vč. opravy



ponechání na místě + oprava



restaurování

rozměry prvku: 850 / 1880 mm

popis prvku:

- materiál: dřevěný masiv
- povrchová úprava: bez úpravy
- chybí dveřní křídlo a levá stojka



doporučené řešení úprav prvku:

prvek bude nahrazen - viz typologie nově navržených atypických prvků

schema (detail), poznámka:

INVENTARIZAČNÍ KARTA

číslo prvku:

OPRAVA A REKONSTRUKCE KLÁŠTERŮ ČESKÝ KRUMLOV - ČÁST AREÁLU BÝVALÉHO KLÁŠTERA ŘÁDU SV. KLÁRY

1-252

název, označení: kováný trn u zazděného topeniště +
ocelová petlice s očkem pro visací zámek +
novodobé svařované madlo

umístění: přízemí - 1. np
m. č. K2-1-dvůr

počet prvků (celkem): 1

druh prvku:

☐

truhlářský

☒

kovářský

☐

zámečnický

☐

kamenický

☐

ostatní

původnost:

☒

historický

☐

novodobý

stav:

☐

nepoškozený

☐

poškozený

☒

silně poškozený

způsob ochrany:

☒

odstranění

☐

demontáž vč. opravy

☐

ponechání na místě + oprava

☐

restaurování

rozměry prvku:

popis prvku:

- materiál: ocel
- povrchová úprava: bez úpravy



doporučené řešení úprav prvku:

hodnotné části - kování - budou demontovány, očištěny, zakonzervovány a uloženy do depozitáře pro další použití (pokud památkový dozor nerozhodne jinak)

schema (detail), poznámka:

INVENTARIZAČNÍ KARTA

číslo prvku:

OPRAVA A REKONSTRUKCE KLÁŠTERŮ ČESKÝ KRUMLOV - ČÁST AREÁLU BÝVALÉHO KLÁŠTERA ŘÁDU SV. KLÁRY

1-253

název, označení: kovaná skoba v nadpraží

umístění: přízemí - 1. np
m. č. K2-1-dvůr

počet prvků (celkem): 1

druh prvku:

☐

truhlářský

☒

kovářský

☐

zámečnický

☐

kamenický

☐

ostatní

původnost:

☒

historický

☐

novodobý

stav:

☐

nepoškozený

☐

poškozený

☒

silně poškozený

způsob ochrany:

☒

odstranění

☐

demontáž vč. opravy

☐

ponechání na místě + oprava

☐

restaurování

rozměry prvku:

popis prvku:

- materiál: ocel
- povrchová úprava: bez úpravy



doporučené řešení úprav prvku:

hodnotné části - kování - budou demontovány, očištěny, zakonzervovány a uloženy do depozitáře pro další použití

schema (detail), poznámka:

INVENTARIZAČNÍ KARTA

číslo prvku:

OPRAVA A REKONSTRUKCE KLÁŠTERŮ ČESKÝ KRUMLOV - ČÁST AREÁLU BÝVALÉHO KLÁŠTERA ŘÁDU SV. KLÁRY

1-254

název, označení: dřevěná fošnová zárubeň s polodrážkou,
částečně zazděnoumístění: přízemí - 1. np
m. č. K2-1-017

počet prvků (celkem): 1

druh prvku: ☒ truhlářský ☐ kovářský ☐ zámečnický ☐ kamenický ☐ ostatnípůvodnost: ☒ historický ☐ novodobýstav: ☐ nepoškozený ☐ poškozený ☒ silně poškozenýzpůsob ochrany: ☒ odstranění ☐ demontáž vč. opravy ☐ ponechání na místě + oprava ☐ restaurování

rozměry prvku: cca 640 / 1560 mm

popis prvku:

- materiál: dřevěný masiv
- povrchová úprava: bez úpravy
- kování: 1 x kovaný trn

doporučené řešení úprav prvku:

prvek bude odstraněn, kování se očistí, nakonzervuje a uloží do depozitáře



schema (detail), poznámka:

INVENTARIZAČNÍ KARTA

číslo prvku:

OPRAVA A REKONSTRUKCE KLÁŠTERŮ ČESKÝ KRUMLOV - ČÁST AREÁLU BÝVALÉHO KLÁŠTERA ŘÁDU SV. KLÁRY

1-255

název, označení: kamenné rámování vpusti dešťové kanalizace

umístění: přízemí - 1. np
m. č. K2-1-dvůr

počet prvků (celkem): 1

druh prvku:

☐

truhlářský

☐

kovářský

☐

zámečnický

☒

kamenický

☐

ostatní

původnost:

☒

historický

☐

novodobý

stav:

☐

nepoškozený

☒

poškozený

☐

silně poškozený

způsob ochrany:

☐

odstranění

☐

demontáž vč. opravy

☒

ponechání na místě + oprava

☐

restaurování

rozměry prvku: 750 / 785 mm (rozměr vnějšího obvodu)
475 / 465 mm (rozměr vnitřní)

popis prvku:

- materiál: žula
- povrchová úprava: bez úprav



doporučené řešení úprav prvku:

prvek bude řemeslně opraven, doplněn a ponechán in situ

schema (detail), poznámka:

INVENTARIZAČNÍ KARTA

číslo prvku:

OPRAVA A REKONSTRUKCE KLÁŠTERŮ ČESKÝ KRUMLOV - ČÁST AREÁLU BÝVALÉHO KLÁŠTERA ŘÁDU SV. KLÁRY

1-256

název, označení: litinová kanalizační mříž

umístění: přízemí - 1. np
m. č. K2-1-dvůr

počet prvků (celkem): 1

druh prvku:

☐

truhlářský

☐

kovářský

☒

zámečnický

☐

kamenický

☐

ostatní

původnost:

☐

historický

☒

novodobý

stav:

☐

nepoškozený

☒

poškozený

☐

silně poškozený

způsob ochrany:

☐

odstranění

☐

demontáž vč. opravy

☒

ponechání na místě + oprava

☐

restaurování

rozměry prvku: 475 / 465 mm (rozměr mříže)

popis prvku:

- materiál: litina
- povrchová úprava: bez úprav



doporučené řešení úprav prvku:

prvek bude řemeslně opraven a ponechán in situ

schema (detail), poznámka:

INVENTARIZAČNÍ KARTA

číslo prvku:

OPRAVA A REKONSTRUKCE KLÁŠTERŮ ČESKÝ KRUMLOV - ČÁST AREÁLU BÝVALÉHO KLÁŠTERA ŘÁDU SV. KLÁRY

1-257

název, označení: ozdobný kotlík

umístění: přízemí - 1. np
m. č. K2-1-017

počet prvků (celkem): 1

druh prvku:

☐

truhlářský

☐

kovářský

☒

zámečnický

☐

kamenický

☐

ostatní

původnost:

☒

historický

☐

novodobý

stav:

☐

nepoškozený

☒

poškozený

☐

silně poškozený

způsob ochrany:

☒

odstranění

☐

demontáž vč. opravy

☐

ponechání na místě + oprava

☐

restaurování

rozměry prvku:

popis prvku:

- materiál: plech
- povrchová úprava: bez úprav



doporučené řešení úprav prvku:

prvek bude očištěn, zakonzervován a uložen do depozitáře jako vzor pro možnou tvarovou repliku

schema (detail), poznámka:

INVENTARIZAČNÍ KARTA

číslo prvku:

OPRAVA A REKONSTRUKCE KLÁŠTERŮ ČESKÝ KRUMLOV - ČÁST AREÁLU BÝVALÉHO KLÁŠTERA ŘÁDU SV. KLÁRY

1-258

název, označení: ozdobný kotlík

umístění: přízemí - 1. np
m. č. K2-1-017

počet prvků (celkem): 1

druh prvku:

☐

truhlářský

☐

kovářský

☒

zámečnický

☐

kamenický

☐

ostatní

původnost:

☐

historický

☒

novodobý

stav:

☐

nepoškozený

☒

poškozený

☐

silně poškozený

způsob ochrany:

☒

odstranění

☐

demontáž vč. opravy

☐

ponechání na místě + oprava

☐

restaurování

rozměry prvku:

popis prvku:

- materiál: plech
- povrchová úprava: bez úprav



doporučené řešení úprav prvku:

prvek bude očištěn, zakonzervován a uložen do depozitáře jako vzor pro možnou tvarovou repliku

schema (detail), poznámka:

INVENTARIZAČNÍ KARTA

číslo prvku:

OPRAVA A REKONSTRUKCE KLÁŠTERŮ ČESKÝ KRUMLOV - ČÁST AREÁLU BÝVALÉHO KLÁŠTERA ŘÁDU SV. KLÁRY

2-100a

název, označení: dvojité špaletové dvoukřídle okno 8 tabulkové,
ven a dovnitř otevíravéumístění: 1. patro - 2. np
m. č. K2-2-008

počet prvků (celkem): 1

druh prvku:



truhlářský



kovářský



zámečnický



kamenický



ostatní

původnost:



historický



novodobý

stav:



nepoškozený



poškozený



silně poškozený

způsob ochrany:



odstranění



demontáž vč. opravy



ponechání na místě + oprava



restaurování

rozměry prvku: 983 / 1547 mm
(světlost okenního rámu)

popis prvku:

- materiál: dřevěný masiv
- povrchová úprava: prvek opatřen nátěrem odstín
slon. kost a hnědým nátěrem
- kování: 6 x typový okenní závěs,
rozvora v klapačce, hliníková klika,
2 x háček + očka



doporučené řešení úprav prvku:

prvek bude nahrazen - viz typologie nově navržených
atypických prvků

schema (detail), poznámka:

INVENTARIZAČNÍ KARTA

číslo prvku:

OPRAVA A REKONSTRUKCE KLÁŠTERŮ ČESKÝ KRUMLOV - ČÁST AREÁLU BÝVALÉHO KLÁŠTERA ŘÁDU SV. KLÁRY

2-100b

název, označení: dvojité špaletové dvoukřídlé okno 8 tabulkové,
ven a dovnitř otevíravéumístění: 1. patro - 2. np
m. č. K2-2-008

počet prvků (celkem): 1

druh prvku:



truhlářský



kovářský



zámečnický



kamenický



ostatní

původnost:



historický



novodobý

stav:



nepoškozený



poškozený



silně poškozený

způsob ochrany:



odstranění



demontáž vč. opravy



ponechání na místě + oprava



restaurování

rozměry prvku: 983 / 1547 mm
(světlost okenního rámu)

popis prvku:

- materiál: dřevěný masiv
- povrchová úprava: prvek opatřen nátěrem odstín
slon. kost a hnědým nátěrem
- kování: 6 x typový okenní závěs,
rozvora v klapačce, hliníková klika,
2 x háček + očka



doporučené řešení úprav prvku:

prvek bude nahrazen - viz typologie nově navržených
atypických prvků

schema (detail), poznámka:

INVENTARIZAČNÍ KARTA

číslo prvku:

OPRAVA A REKONSTRUKCE KLÁŠTERŮ ČESKÝ KRUMLOV - ČÁST AREÁLU BÝVALÉHO KLÁŠTERA ŘÁDU SV. KLÁRY

2-100c

název, označení: dvojité špaletové dvoukřídlé okno 8 tabulkové,
ven a dovnitř otevíravéumístění: 1. patro - 2. np
m. č. K2-2-010

počet prvků (celkem): 1

druh prvku:



truhlářský



kovářský



zámečnický



kamenický



ostatní

původnost:



historický



novodobý

stav:



nepoškozený



poškozený



silně poškozený

způsob ochrany:



odstranění



demontáž vč. opravy



ponechání na místě + oprava



restaurování

rozměry prvku: 983 / 1547 mm
(světlost okenního rámu)

popis prvku:

- materiál: dřevěný masiv
- povrchová úprava: prvek opatřen nátěrem odstín
slon. kost a hnědým nátěrem
- kování: 6 x typový okenní závěs,
rozvora v klapačce, hliníková klika,
2 x háček + očka



doporučené řešení úprav prvku:

prvek bude nahrazen - viz typologie nově navržených
atypických prvků

schema (detail), poznámka:

INVENTARIZAČNÍ KARTA

číslo prvku:

OPRAVA A REKONSTRUKCE KLÁŠTERŮ ČESKÝ KRUMLOV - ČÁST AREÁLU BÝVALÉHO KLÁŠTERA ŘÁDU SV. KLÁRY

2-100d

název, označení: dvojité špaletové dvoukřídlé okno 8 tabulkové,
ven a dovnitř otevíravéumístění: 1. patro - 2. np
m. č. K2-2-010

počet prvků (celkem): 1

druh prvku:



truhlářský



kovářský



zámečnický



kamenický



ostatní

původnost:



historický



novodobý

stav:



nepoškozený



poškozený



silně poškozený

způsob ochrany:



odstranění



demontáž vč. opravy



ponechání na místě + oprava



restaurování

rozměry prvku: 983 / 1547 mm
(světlost okenního rámu)

popis prvku:

- materiál: dřevěný masiv
- povrchová úprava: prvek opatřen nátěrem odstín
slon. kost a hnědým nátěrem
- kování: 6 x typový okenní závěs,
rozvora v klapačce, hliníková klika,
2 x háček + očka



doporučené řešení úprav prvku:

prvek bude nahrazen - viz typologie nově navržených
atypických prvků

schema (detail), poznámka:

INVENTARIZAČNÍ KARTA

číslo prvku:

OPRAVA A REKONSTRUKCE KLÁŠTERŮ ČESKÝ KRUMLOV - ČÁST AREÁLU BÝVALÉHO KLÁŠTERA ŘÁDU SV. KLÁRY

2-100e

název, označení: dvojitě špaletové dvoukřídlé okno 8 tabulkové,
ven a dovnitř otevíravéumístění: 1. patro - 2. np
m. č. K2-2-015

počet prvků (celkem): 1

druh prvku:



truhlářský



kovářský



zámečnický



kamenický



ostatní

původnost:



historický



novodobý

stav:



nepoškozený



poškozený



silně poškozený

způsob ochrany:



odstranění



demonťáž vč. opravy



ponechání na místě + oprava



restaurování

rozměry prvku: 983 / 1547 mm
(světlost okenního rámu)

popis prvku:

- materiál: dřevěný masiv
- povrchová úprava: prvek opatřen nátěrem odstín
slon. kost a hnědým nátěrem
- kování: 6 x typový okenní závěs,
rozvora v klapačce, hliníková klika,
2 x háček + očka



doporučené řešení úprav prvku:

prvek bude nahrazen - viz typologie nově navržených
atypických prvků

schema (detail), poznámka:

INVENTARIZAČNÍ KARTA

číslo prvku:

OPRAVA A REKONSTRUKCE KLÁŠTERŮ ČESKÝ KRUMLOV - ČÁST AREÁLU BÝVALÉHO KLÁŠTERA ŘÁDU SV. KLÁRY

2-100f

název, označení: dvojitě špaletové dvoukřídlé okno 8 tabulkové,
ven a dovnitř otevíravéumístění: 1. patro - 2. np
m. č. K2-2-015

počet prvků (celkem): 1

druh prvku:



truhlářský



kovářský



zámečnický



kamenický



ostatní

původnost:



historický



novodobý

stav:



nepoškozený



poškozený



silně poškozený

způsob ochrany:



odstranění



demontáž vč. opravy



ponechání na místě + oprava



restaurování

rozměry prvku: 983 / 1547 mm
(světlost okenního rámu)

popis prvku:

- materiál: dřevěný masiv
- povrchová úprava: prvek opatřen nátěrem odstín
slon. kost a hnědým nátěrem
- kování: 6 x typový okenní závěs,
rozvora v klapačce, hliníková klika,
2 x háček + očka



doporučené řešení úprav prvku:

prvek bude nahrazen - viz typologie nově navržených
atypických prvků

schema (detail), poznámka:

INVENTARIZAČNÍ KARTA

číslo prvku:

OPRAVA A REKONSTRUKCE KLÁŠTERŮ ČESKÝ KRUMLOV - ČÁST AREÁLU BÝVALÉHO KLÁŠTERA ŘÁDU SV. KLÁRY

2-100g

název, označení: dvojité špaletové dvoukřídlé okno 8 tabulkové,
ven a dovnitř otevíravéumístění: 1. patro - 2. np
m. č. K2-2-018

počet prvků (celkem): 1

druh prvku:



truhlářský



kovářský



zámečnický



kamenický



ostatní

původnost:



historický



novodobý

stav:



nepoškozený



poškozený



silně poškozený

způsob ochrany:



odstranění



demontáž vč. opravy



ponechání na místě + oprava



restaurování

rozměry prvku: 983 / 1547 mm

popis prvku:

- materiál: dřevěný masiv
- povrchová úprava: prvek opatřen nátěrem odstín
slon. kost a hnědým nátěrem
- kování: 6 x typový okenní závěs,
rozvora v klapačce, hliníková klika,
2 x háček + očka



doporučené řešení úprav prvku:

prvek bude nahrazen - viz typologie nově navržených
atypických prvků

schema (detail), poznámka:

INVENTARIZAČNÍ KARTA

číslo prvku:

OPRAVA A REKONSTRUKCE KLÁŠTERŮ ČESKÝ KRUMLOV - ČÁST AREÁLU BÝVALÉHO KLÁŠTERA ŘÁDU SV. KLÁRY

2-101a

název, označení: dvojité špaletové dvoukřídlé okno 8 tabulkové,
ven a dovnitř otevíravéumístění: 1. patro - 2. np
m. č. K2-2-003

počet prvků (celkem): 1

druh prvku: ☒ truhlářský ☐ kovářský ☐ zámečnický ☐ kamenický ☐ ostatnípůvodnost: ☐ historický ☒ novodobýstav: ☐ nepoškozený ☒ poškozený ☐ silně poškozenýzpůsob ochrany: ☒ odstranění ☐ demontáž vč. opravy ☐ ponechání na místě + oprava ☐ restaurovánírozměry prvku: 983 - 1000 / 1547 mm
(světlost okenního rámu)

popis prvku:

- materiál: dřevěný masiv
- povrchová úprava: prvek opatřen nátěrem odstín
slon. kost a hnědým nátěrem
- kování: 6 x typový okenní závěs,
rozvora v klapačce, hliníková klika



doporučené řešení úprav prvku:

prvek bude nahrazen - viz typologie nově navržených atypických prvků



schema (detail), poznámka:

INVENTARIZAČNÍ KARTA

číslo prvku:

OPRAVA A REKONSTRUKCE KLÁŠTERŮ ČESKÝ KRUMLOV - ČÁST AREÁLU BÝVALÉHO KLÁŠTERA ŘÁDU SV. KLÁRY

2-101b

název, označení: dvojité špaletové dvoukřídle okno 8 tabulkové,
ven a dovnitř otevíravéumístění: 1. patro - 2. np
m. č. K2-2-004

počet prvků (celkem): 1

druh prvku:



truhlářský



kovářský



zámečnický



kamenický



ostatní

původnost:



historický



novodobý

stav:



nepoškozený



poškozený



silně poškozený

způsob ochrany:



odstranění



demontáž vč. opravy



ponechání na místě + oprava



restaurování

rozměry prvku: 983 - 1000 / 1547 mm
(světlost okenního rámu)

popis prvku:

- materiál: dřevěný masiv
- povrchová úprava: prvek opatřen nátěrem odstín
slon. kost a hnědým nátěrem
- kování: 6 x typový okenní závěs,
rozvora v klapačce, hliníková klika



doporučené řešení úprav prvku:

prvek bude nahrazen - viz typologie nově navržených atypických prvků



schema (detail), poznámka:

INVENTARIZAČNÍ KARTA

číslo prvku:

OPRAVA A REKONSTRUKCE KLÁŠTERŮ ČESKÝ KRUMLOV - ČÁST AREÁLU BÝVALÉHO KLÁŠTERA ŘÁDU SV. KLÁRY

2-101c

název, označení: dvojité špaletové dvoukřídlé okno 8 tabulkové,
ven a dovnitř otevíravéumístění: 1. patro - 2. np
m. č. K2-2-006

počet prvků (celkem): 1

druh prvku:



truhlářský



kovářský



zámečnický



kamenický



ostatní

původnost:



historický



novodobý

stav:



nepoškozený



poškozený



silně poškozený

způsob ochrany:



odstranění



demonťáž vč. opravy



ponechání na místě + oprava



restaurování

rozměry prvku: 983 - 1000 / 1547 mm
(světlost okenního rámu)

popis prvku:

- materiál: dřevěný masiv
- povrchová úprava: prvek opatřen nátěrem odstín
slon. kost a hnědým nátěrem
- kování: 6 x typový okenní závěs,
rozvora v klapačce, hliníková klika



doporučené řešení úprav prvku:

prvek bude nahrazen - viz typologie nově navržených atypických prvků



schema (detail), poznámka:

INVENTARIZAČNÍ KARTA

číslo prvku:

OPRAVA A REKONSTRUKCE KLÁŠTERŮ ČESKÝ KRUMLOV - ČÁST AREÁLU BÝVALÉHO KLÁŠTERA ŘÁDU SV. KLÁRY

2-102

název, označení: dřevěné schodnicové schodiště cca 7 x stupnice
bez podstupnic + 4 x dřev. stupnice s cihelnou
podstupnicí v tloušťce průchodu ve zdi

umístění: 1. patro - 2. np
m. č. K2-2-001

počet prvků (celkem): 1

druh prvku:



truhlářský



kovářský



zámečnický



kamenický



ostatní

původnost:



historický



novodobý

stav:



nepoškozený



poškozený



silně poškozený

způsob ochrany:



odstranění



demontáž vč. opravy



ponechání na místě + oprava

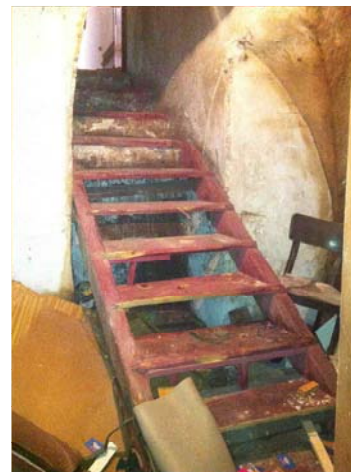


restaurování

rozměry prvku: šířka schodiště cca 1100 mm

popis prvku:

- materiál: dřevěný masiv
- povrchová úprava: bez úpravy



doporučené řešení úprav prvku:

prvek bude řemeslně opraven a doplněn a ponechán in situ

schema (detail), poznámka:

INVENTARIZAČNÍ KARTA

číslo prvku:

OPRAVA A REKONSTRUKCE KLÁŠTERŮ ČESKÝ KRUMLOV - ČÁST AREÁLU BÝVALÉHO KLÁŠTERA ŘÁDU SV. KLÁRY

2-102b

název, označení: fragment schodiště - 3 x dřevěné stupnice
bez profilace, podstupnice omítané

umístění: 1. patro - 2. np
m. č. K2-2-001

počet prvků (celkem): 1

druh prvku: ☒ truhlářský ☐ kovářský ☐ zámečnický ☐ kamenický ☐ ostatní

původnost: ☒ historický ☐ novodobý

stav: ☐ nepoškozený ☒ poškozený ☐ silně poškozený

způsob ochrany: ☐ odstranění ☐ demontáž vč. opravy ☒ ponechání na místě + oprava ☐ restaurování

rozměry prvku: šířka schodiště cca 1200 mm

popis prvku:

- materiál: dřevěný masiv
- povrchová úprava: bez úpravy



doporučené řešení úprav prvku:

prvek bude řemeslně opraven a doplněn a ponechán in situ

schema (detail), poznámka:

INVENTARIZAČNÍ KARTA

číslo prvku:

OPRAVA A REKONSTRUKCE KLÁŠTERŮ ČESKÝ KRUMLOV - ČÁST AREÁLU BÝVALÉHO KLÁŠTERA ŘÁDU SV. KLÁRY

2-103

název, označení: kovaná provlékaná mříž z čtvercové tyčoviny

umístění: 1. patro - 2. np
m. č. K2-2-001

počet prvků (celkem): 1

druh prvku:

☐

truhlářský

☒

kovářský

☐

zámečnický

☐

kamenický

☐

ostatní

původnost:

☒

historický

☐

novodobý

stav:

☐

nepoškozený

☒

poškozený

☐

silně poškozený

způsob ochrany:

☐

odstranění

☐

demontáž vč. opravy

☒

ponechání na místě + oprava

☐

restaurování

rozměry prvku: 550 / 640 mm (světlost okenního otvoru)

popis prvku:

- materiál: ocelová tyčovina -
1 x svislý prut + 3 x vodorovný
- povrchová úprava: bez úpravy



doporučené řešení úprav prvku:

prvek bude řemeslně opraven a ponechán in situ

schema (detail), poznámka:

INVENTARIZAČNÍ KARTA

číslo prvku:

OPRAVA A REKONSTRUKCE KLÁŠTERŮ ČESKÝ KRUMLOV - ČÁST AREÁLU BÝVALÉHO KLÁŠTERA ŘÁDU SV. KLÁRY

2-104

název, označení: 2 x jednoduché jednokřídlé okno,
vnější bez zasklení a členění, vnitřní 4 tabulkové,
ven a dovnitř otevíravé

umístění: 1. patro - 2. np
m. č. K2-2-001

počet prvků (celkem): 1

druh prvku:



truhlářský



kovářský



zámečnický



kamenický



ostatní

původnost:



historický



novodobý

stav:



nepoškozený



poškozený



silně poškozený

způsob ochrany:



odstranění



demontáž vč. opravy



ponechání na místě + oprava



restaurování

rozměry prvku: cca 515 / 766 mm (světlost vnějšího okenního rámu)
cca 490 / 732 mm (světlost vnitřního okenního rámu)

popis prvku:

- materiál: dřevěný masiv
- povrchová úprava: prvek opatřen zbytky
hnědého nátěru
- kování: 2 x rohovníkový okenní závěs,
2 x kovaný trn, 1 x kované očko



doporučené řešení úprav prvku:

prvek bude řemeslně opraven a doplněn, ev. bude provedena jeho tvarová replika za použití
hodnotných prvků (části oken - křídel a kování)

schema (detail), poznámka:

INVENTARIZAČNÍ KARTA

číslo prvku:

OPRAVA A REKONSTRUKCE KLÁŠTERŮ ČESKÝ KRUMLOV - ČÁST AREÁLU BÝVALÉHO KLÁŠTERA ŘÁDU SV. KLÁRY

2-105

název, označení: 2 x jednoduché jednokřídlé okno,
venkovní křídlo chybí, vnitřní 4 tabulkové,
ven a dovnitř otevíravé

umístění: 1. patro - 2. np
m. č. K2-2-001

počet prvků (celkem): 1

druh prvku:



truhlářský



kovářský



zámečnický



kamenický



ostatní

původnost:



historický



novodobý

stav:



nepoškozený



poškozený



silně poškozený

způsob ochrany:



odstranění



demontáž vč. opravy



ponechání na místě + oprava



restaurování

rozměry prvku: 550 / 760 mm (světlost okenního rámu)

popis prvku:

- materiál: dřevěný masiv
- povrchová úprava: prvek opatřen šedým nátěrem
- kování vnějšího křídla: 2 x kovaný trn
- kování vnitřního křídla: 2 x rohovníkový
okenní závěs, 2 x kovaný trn,
2 x rohovník, 1 x kovaný úchyt



doporučené řešení úprav prvku:

prvek bude řemeslně opraven a doplněn, ev. bude provedena jeho tvarová replika za použití hodnotných prvků (části oken - křídel a kování)

schema (detail), poznámka:

INVENTARIZAČNÍ KARTA

číslo prvku:

OPRAVA A REKONSTRUKCE KLÁŠTERŮ ČESKÝ KRUMLOV - ČÁST AREÁLU BÝVALÉHO KLÁŠTERA ŘÁDU SV. KLÁRY

2-106a

název, označení: dvojité špaletové dvoukřídlé okno,
vnější 6 tabulkové, vnitřní 2 tabulkové,
ven a dovnitř otevíravé

umístění: 1. patro - 2. np
m. č. K2-2-024

počet prvků (celkem): 1

druh prvku:



truhlářský



kovářský



zámečnický



kamenický



ostatní

původnost:



historický



novodobý

stav:



nepoškozený



poškozený



silně poškozený

způsob ochrany:



odstranění



demonťáž vč. opravy



ponechání na místě + oprava



restaurování

rozměry prvku: 1000 / 1260 mm
(světlost okenního rámu)

popis prvku:

- materiál: dřevěný masiv
- povrchová úprava: prvek opatřen nátěrem odstín slon. kost a hnědým nátěrem
- kování: 4 x typový okenní závěs,
rozvora v klapačce, novodobá klika,
2 x háček + očka



doporučené řešení úprav prvku:

prvek bude nahrazen - viz typologie nově navržených
atypických prvků



schema (detail), poznámka:

INVENTARIZAČNÍ KARTA

číslo prvku:

OPRAVA A REKONSTRUKCE KLÁŠTERŮ ČESKÝ KRUMLOV - ČÁST AREÁLU BÝVALÉHO KLÁŠTERA ŘÁDU SV. KLÁRY

2-106b

název, označení: dvojité špaletové dvoukřídle okno,
vnější 6 tabulkové, vnitřní 2 tabulkové,
ven a dovnitř otevíravé

umístění: 1. patro - 2. np
m. č. K2-2-023

počet prvků (celkem): 1

druh prvku: ☒ truhlářský ☐ kovářský ☐ zámečnický ☐ kamenický ☐ ostatní

původnost: ☐ historický ☒ novodobý

stav: ☐ nepoškozený ☒ poškozený ☐ silně poškozený

způsob ochrany: ☒ odstranění ☐ demontáž vč. opravy ☐ ponechání na místě + oprava ☐ restaurování

rozměry prvku: 1000 / 1260 mm
(světlost okenního rámu)

popis prvku:

- materiál: dřevěný masiv
- povrchová úprava: prvek opatřen nátěrem odstín slon. kost a hnědým nátěrem
- kování: 4 x typový okenní závěs,
rozvora v klapačce, novodobá klika,
2 x háček + očka



doporučené řešení úprav prvku:

prvek bude nahrazen - viz typologie nově navržených
atypických prvků

schema (detail), poznámka:

INVENTARIZAČNÍ KARTA

číslo prvku:

OPRAVA A REKONSTRUKCE KLÁŠTERŮ ČESKÝ KRUMLOV - ČÁST AREÁLU BÝVALÉHO KLÁŠTERA ŘÁDU SV. KLÁRY

2-107

název, označení: dvojité špaletové dvoukřídlé okno,
vnější 6 tabulkové, vnitřní 2 tabulkové,
ven a dovnitř otevíravé

umístění: 1. patro - 2. np
m. č. K2-2-021

počet prvků (celkem): 1

druh prvku:



truhlářský



kovářský



zámečnický



kamenický



ostatní

původnost:



historický



novodobý

stav:



nepoškozený



poškozený



silně poškozený

způsob ochrany:



odstranění



demontáž vč. opravy



ponechání na místě + oprava

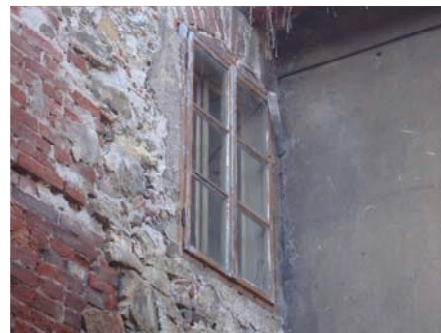


restaurování

rozměry prvku: 780 / 1260 mm
(světlost okenního rámu)

popis prvku:

- materiál: dřevěný masiv
- povrchová úprava: prvek opatřen nátěrem odstín
slon. kost a hnědým nátěrem
- kování: 4 x typový okenní závěs,
rozdvoř v klapačce, novodobá klika,
2 x háček + očka



doporučené řešení úprav prvku:

prvek bude nahrazen - viz typologie nově navržených
atypických prvků

schema (detail), poznámka:

INVENTARIZAČNÍ KARTA

číslo prvku:

OPRAVA A REKONSTRUKCE KLÁŠTERŮ ČESKÝ KRUMLOV - ČÁST AREÁLU BÝVALÉHO KLÁŠTERA ŘÁDU SV. KLÁRY

2-108a

název, označení: dvojité špaletové jednokřídlé okno,
ven a dovnitř otevíravé, s profilací

umístění: 1. patro - 2. np
m. č. K2-2-025

počet prvků (celkem): 1

druh prvku:



truhlářský



kovářský



zámečnický



kamenický



ostatní

původnost:



historický



novodobý

stav:



nepoškozený



poškozený



silně poškozený

způsob ochrany:



odstranění



demontáž vč. opravy



ponechání na místě + oprava



restaurování

rozměry prvku: 320 / 360 mm
(světlost okenního rámu)

popis prvku:

- materiál: dřevěný masiv
- povrchová úprava: prvek opatřen
zbytky nátěru odstín
slon. kost
- kování: 2 x rohovníkový okenní závěs,
2 x rohovník
- chybí venkovní křídla, na venkovní části rámu zbytky kování



doporučené řešení úprav prvku:

prvek bude řemeslně opraven a doplněno chybějící křídlo, které bude provedeno jako replika dochovaného vnitřního křídla a ponechán in situ

schema (detail), poznámka:

INVENTARIZAČNÍ KARTA

číslo prvku:

OPRAVA A REKONSTRUKCE KLÁŠTERŮ ČESKÝ KRUMLOV - ČÁST AREÁLU BÝVALÉHO KLÁŠTERA ŘÁDU SV. KLÁRY

2-108b

název, označení: dvojité špaletové jednokřídlé okno,
ven a dovnitř otevíravé, s profilací

umístění: 1. patro - 2. np
m. č. K2-2-026

počet prvků (celkem): 1

druh prvku:



truhlářský



kovářský



zámečnický



kamenický



ostatní

původnost:



historický



novodobý

stav:



nepoškozený



poškozený



silně poškozený

způsob ochrany:



odstranění



demontáž vč. opravy



ponechání na místě + oprava



restaurování

rozměry prvku: 320 / 360 mm
(světlost okenního rámu)

popis prvku:

- materiál: dřevěný masiv
- povrchová úprava: prvek opatřen
zbytky nátěru odstín
slon. kost
- kování: 2 x rohovníkový okenní závěs,
2 x rohovník
- chybí venkovní křídla, na venkovní části rámu zbytky kování



doporučené řešení úprav prvku:

prvek bude řemeslně opraven a doplněno chybějící křídlo, které bude provedeno jako replika dochovaného vnitřního křídla a ponechán in situ

schema (detail), poznámka:

INVENTARIZAČNÍ KARTA

číslo prvku:

OPRAVA A REKONSTRUKCE KLÁŠTERŮ ČESKÝ KRUMLOV - ČÁST AREÁLU BÝVALÉHO KLÁŠTERA ŘÁDU SV. KLÁRY

2-109a

název, označení: dveře do fošnové zárubně se středovým sloupkem, umístění: 1. patro - 2. np
křídla fošnová svlaková m. č. K2-2-026

počet prvků (celkem): 1

druh prvku: ☒ truhlářský ☐ kovářský ☐ zámečnický ☐ kamenický ☐ ostatní

původnost: ☒ historický ☐ novodobý

stav: ☐ nepoškozený ☒ poškozený ☐ silně poškozený

způsob ochrany: ☐ odstranění ☐ demontáž vč. opravy ☒ ponechání na místě + oprava ☐ restaurování

rozměry prvku: 650 / 1890 mm

popis prvku:

- materiál: dřevěný masiv
- povrchová úprava: prvek opatřen nátěrem odstín slon. kost
- kování: 2 x kovaný okenní závěs liliový, 2 x kovaný trn, 1 x středový úchyt kovaný, 1 x myšákový zámek



doporučené řešení úprav prvku:

prvek bude řemeslně opraven a doplněn, ev. bude provedena jeho tvarová replika za použití hodnotných prvků

schema (detail), poznámka:

INVENTARIZAČNÍ KARTA

číslo prvku:

OPRAVA A REKONSTRUKCE KLÁŠTERŮ ČESKÝ KRUMLOV - ČÁST AREÁLU BÝVALÉHO KLÁŠTERA ŘÁDU SV. KLÁRY

2-109b

název, označení: dveře do fošnové zárubně se středovým sloupkem, umístění: 1. patro - 2. np
křídla fošnová svlaková m. č. K2-2-025

počet prvků (celkem): 1

druh prvku: ☒ truhlářský ☐ kovářský ☐ zámečnický ☐ kamenický ☐ ostatní

původnost: ☒ historický ☐ novodobý

stav: ☐ nepoškozený ☒ poškozený ☐ silně poškozený

způsob ochrany: ☐ odstranění ☐ demontáž vč. opravy ☒ ponechání na místě + oprava ☐ restaurování

rozměry prvku: 650 / 1890 mm

popis prvku:

- materiál: dřevěný masiv
- povrchová úprava: prvek opatřen nátěrem odstín slon. kost
- kování: 2 x kovaný okenní závěs liliový, 2 x kovaný trn, 1 x středový úchyt kovaný, 1 x myšákový zámek



doporučené řešení úprav prvku:

prvek bude řemeslně opraven a doplněn, ev. bude provedena jeho tvarová replika za použití hodnotných prvků

schema (detail), poznámka:

INVENTARIZAČNÍ KARTA

číslo prvku:

OPRAVA A REKONSTRUKCE KLÁŠTERŮ ČESKÝ KRUMLOV - ČÁST AREÁLU BÝVALÉHO KLÁŠTERA ŘÁDU SV. KLÁRY

2-110

název, označení: 4 x dvoukřídlé okno jednoduché, dovnitř
otevíravé, 8 tabulkové, bez profilace, okna
jsou doplněna průběžným fošnovým parapetem

umístění: 1. patro - 2. np
m. č. K2-2-027

počet prvků (celkem): 1

druh prvku:



truhlářský



kovářský



zámečnický



kamenický



ostatní

původnost:



historický



novodobý

stav:



nepoškozený



poškozený



silně poškozený

způsob ochrany:



odstranění



demontáž vč. opravy



ponechání na místě + oprava



restaurování

rozměry prvku: cca 1350 / 1550 mm
(světlost okenního rámu)

popis prvku:

- materiál: dřevěný masiv
- povrchová úprava: prvek opatřen
nátěrem odstín slon. kost a
hnědým nátěrem
- kování 1 okna: 3 x 2 typový okenní
závěs, rozvory a kličky
plastové



doporučené řešení úprav prvku:

prvek bude nahrazen - viz typologie nově navržených
atypických prvků

schema (detail), poznámka:

INVENTARIZAČNÍ KARTA

číslo prvku:

OPRAVA A REKONSTRUKCE KLÁŠTERŮ ČESKÝ KRUMLOV - ČÁST AREÁLU BÝVALÉHO KLÁŠTERA ŘÁDU SV. KLÁRY

2-111

název, označení: dveře kazetové, v horní části prosklené,
ven a dovnitř otevíravé - chybí venkovní křídlo

umístění: 1. patro - 2. np
m. č. K2-2-021

počet prvků (celkem): 1

druh prvku: ☒ truhlářský ☐ kovářský ☐ zámečnický ☐ kamenický ☐ ostatní

původnost: ☒ historický ☐ novodobý

stav: ☐ nepoškozený ☒ poškozený ☐ silně poškozený

způsob ochrany: ☐ odstranění ☐ demontáž vč. opravy ☒ ponechání na místě + oprava ☐ restaurování

rozměry prvku: 800 / 1875 mm

popis prvku:

- materiál: dřevěný masiv
- povrchová úprava: prvek opatřen nátěrem odstín slon. kost
- kování: 2 x typový dveřní závěs - pro již neexistující venkovní křídlo
- kování vnitřního křídla: 2 x typový dveřní závěs, mosazná klika a štítky

doporučené řešení úprav prvku:

prvek bude řemeslně opraven, ev. bude provedena jeho tvarová replika za použití hodnotných prvků, nepočítá se s doplněním venkovního křídla



schema (detail), poznámka:

INVENTARIZAČNÍ KARTA

číslo prvku:

OPRAVA A REKONSTRUKCE KLÁŠTERŮ ČESKÝ KRUMLOV - ČÁST AREÁLU BÝVALÉHO KLÁŠTERA ŘÁDU SV. KLÁRY

2-112

název, označení: obložková zárubeň s bohatou profilací
bez dveřního křídlaumístění: 1. patro - 2. np
m. č. K2-2-023

počet prvků (celkem): 1

druh prvku: ☒ truhlářský ☐ kovářský ☐ zámečnický ☐ kamenický ☐ ostatnípůvodnost: ☒ historický ☐ novodobýstav: ☐ nepoškozený ☒ poškozený ☐ silně poškozenýzpůsob ochrany: ☐ odstranění ☐ demontáž vč. opravy ☒ ponechání na místě + oprava ☐ restaurování

rozměry prvku: 900 / 1910 mm

popis prvku:

- materiál: dřevěný masiv
- povrchová úprava: prvek opatřen nátěrem
odstín slon. kost
- kování: 2 x atypický kovaný trn



doporučené řešení úprav prvku:

prvek bude řemeslně opraven, ev. bude provedena jeho tvarová replika za použití
hodnotných prvků, počítá se s doplněním dveřního křídla dle PD

schema (detail), poznámka:

INVENTARIZAČNÍ KARTA

číslo prvku:

OPRAVA A REKONSTRUKCE KLÁŠTERŮ ČESKÝ KRUMLOV - ČÁST AREÁLU BÝVALÉHO KLÁŠTERA ŘÁDU SV. KLÁRY

2-113

název, označení: 2 x jednoduché dvoukřídlé okno, 6 tabulkové,
ven a dovnitř otevíravé, s profilacíumístění: 1. patro - 2. np
m. č. K2-2-020

počet prvků (celkem): 1

druh prvku:



truhlářský



kovářský



zámečnický



kamenický



ostatní

původnost:



historický



novodobý

stav:



nepoškozený



poškozený



silně poškozený

způsob ochrany:



odstranění



demontáž vč. opravy



ponechání na místě + oprava



restaurování

rozměry prvku: 790 / 1105 mm světlost okenního rámu

popis prvku:

- materiál: dřevěný masiv
- povrchová úprava: prvek opatřen
zbytky nátěru odstín slon. kost
- kování na venkovním rámu: 4 x kovaný trn
- kování vnitřního křídla: 2 x rohovníkový závěs,
2 x rohovník, horní a dolní rozvora
- chybí venkovní křídlo - místo něj je vložena
novodobá mříž typu Brusel z betonářské
žebírkové oceli



doporučené řešení úprav prvku:

prvek bude řemeslně opraven a doplněno chybějící křídlo, které bude provedeno jako replika
dochovaného vnitřního křídla a ponechán in situ

schema (detail), poznámka:

INVENTARIZAČNÍ KARTA

číslo prvku:

OPRAVA A REKONSTRUKCE KLÁŠTERŮ ČESKÝ KRUMLOV - ČÁST AREÁLU BÝVALÉHO KLÁŠTERA ŘÁDU SV. KLÁRY

2-114

název, označení: obložková zárubeň s bohatou profilací
bez dveřního křídlaumístění: 1. patro - 2. np
m. č. K2-2-024

počet prvků (celkem): 1

druh prvku:



truhlářský



kovářský



zámečnický



kamenický



ostatní

původnost:



historický



novodobý

stav:



nepoškozený



poškozený



silně poškozený

způsob ochrany:



odstranění



demontáž vč. opravy



ponechání na místě + oprava



restaurování

rozměry prvku: 900 / 1920 mm

popis prvku:

- materiál: dřevěný masiv
- povrchová úprava: prvek opatřen nátěrem odstín slon. kost
- kování: 2 x atypický dveřní závěs

doporučené řešení úprav prvku:

prvek bude řemeslně opraven, ev. bude provedena jeho tvarová replika za použití hodnotných prvků, počítá se s doplněním dveřního křídla dle PD



schema (detail), poznámka:

INVENTARIZAČNÍ KARTA

číslo prvku:

OPRAVA A REKONSTRUKCE KLÁŠTERŮ ČESKÝ KRUMLOV - ČÁST AREÁLU BÝVALÉHO KLÁŠTERA ŘÁDU SV. KLÁRY

2-115

název, označení: dveře kazetové, v horní části prosklené,
do obložkové zárubně s bohatou lištovou profilací,
původně ven a dovnitř otevíravé - chybí
venkovní křídlo

umístění: 1. patro - 2. np
m. č. K2-2-020

počet prvků (celkem): 1

druh prvku:



truhlářský



kovářský



zámečnický



kamenický



ostatní

původnost:



historický



novodobý

stav:



nepoškozený



poškozený



silně poškozený

způsob ochrany:



odstranění



demontáž vč. opravy



ponechání na místě + oprava



restaurování

rozměry prvku: 800 / 1875 mm

popis prvku:

- materiál: dřevěný masiv
- povrchová úprava: prvek opatřen nátěrem odstín slon. kost
- kování: 2 x typový dveřní závěs (pro již neexistující venkovní křídlo), 2 x atypický dveřní závěs s jednoduchou profilací, novodobá klika se štítky

doporučené řešení úprav prvku:

prvek bude řemeslně opraven, ev. bude provedena jeho tvarová replika za použití hodnotných prvků, nepočítá se s doplněním venkovního křídla



schema (detail), poznámka:

INVENTARIZAČNÍ KARTA

číslo prvku:

OPRAVA A REKONSTRUKCE KLÁŠTERŮ ČESKÝ KRUMLOV - ČÁST AREÁLU BÝVALÉHO KLÁŠTERA ŘÁDU SV. KLÁRY

2-118

název, označení: obložková zárubeň bez výplně s jednoduchou profilací

umístění: 1. patro - 2. np
m. č. K2-2-027

počet prvků (celkem): 1

druh prvku:



truhlářský



kovářský



zámečnický



kamenický



ostatní

původnost:



historický



novodobý

stav:



nepoškozený



poškozený



silně poškozený

způsob ochrany:



odstranění



demontáž vč. opravy



ponechání na místě + oprava



restaurování

rozměry prvku: 785 / 1860 mm

popis prvku:

- materiál: dřevěný masiv
- povrchová úprava: prvek opatřen nátěrem odstín slon. kost
- kování: 2 x atypický dvevní závěs s jednoduchou profilací
- chybí dvevní křídlo



doporučené řešení úprav prvku:

prvek bude řemeslně opraven a zůstane in situ, ev. se doplní dvevní křídlo dle PD

schema (detail), poznámka:

INVENTARIZAČNÍ KARTA

číslo prvku:

OPRAVA A REKONSTRUKCE KLÁŠTERŮ ČESKÝ KRUMLOV - ČÁST AREÁLU BÝVALÉHO KLÁŠTERA ŘÁDU SV. KLÁRY

2-119

název, označení: dvoukřídlé jednoduché okno, 6 tabulkové,
dovnitř otevíravé, s profilacíumístění: 1. patro - 2. np
m. č. K2-2-016

počet prvků (celkem): 1

druh prvku:



truhlářský



kovářský



zámečnický



kamenický



ostatní

původnost:



historický



novodobý

stav:



nepoškozený



poškozený



silně poškozený

způsob ochrany:



odstranění



demontáž vč. opravy



ponechání na místě + oprava



restaurování

rozměry prvku: cca 1000 / 1030 mm

popis prvku:

- materiál: dřevěný masiv
- povrchová úprava: prvek opatřen
zbytky nátěru odstín slon. kost
- kování: 2 x atypický okenní závěs s jednoduchou
profilací, 4 x rohovník, 1 x klíčka
- kování vent. okénka: 2 x atyp. okenní závěs
- chybí venkovní křídlo - místo něj je vložena
novodobá mříž typu Brusel z betonářské
žebírkové oceli



doporučené řešení úprav prvku:

prvek bude řemeslně opraven a doplněno chybějící křídlo, které bude provedeno jako replika
dochovaného vnitřního křídla a ponechán in situ

schema (detail), poznámka:

INVENTARIZAČNÍ KARTA

číslo prvku:

OPRAVA A REKONSTRUKCE KLÁŠTERŮ ČESKÝ KRUMLOV - ČÁST AREÁLU BÝVALÉHO KLÁŠTERA ŘÁDU SV. KLÁRY

2-120a

název, označení: 2 x jednoduché dvoukřídlé okno, 8 tabulkové,
ven a dovnitř otevíravé, s profilací

umístění: 1. patro - 2. np
m. č. K2-2-028

počet prvků (celkem): 1

druh prvku:



truhlářský



kovářský



zámečnický



kamenický



ostatní

původnost:



historický



novodobý

stav:



nepoškozený



poškozený



silně poškozený

způsob ochrany:



odstranění



demontáž vč. opravy



ponechání na místě + oprava



restaurování

rozměry prvku: 950 / 1500 mm
(světlost okenního rámu)

popis prvku:

- materiál: dřevěný masiv
- povrchová úprava: prvek opatřen
zbytky nátěru odstín slon. kost
- kování 1 křídla: 2 x rohovník + trny, 1 x středový atypický
závěs + trn, 2 x rozvora v klapačce, 2 x rohovník
- venkovní křídla silně narušena

doporučené řešení úprav prvku:

prvek bude řemeslně opraven a doplněn, ev. bude provedena jeho tvarová replika za použití
hodnotných prvků (části oken - křídel a kování)



schema (detail), poznámka:

INVENTARIZAČNÍ KARTA

číslo prvku:

OPRAVA A REKONSTRUKCE KLÁŠTERŮ ČESKÝ KRUMLOV - ČÁST AREÁLU BÝVALÉHO KLÁŠTERA ŘÁDU SV. KLÁRY

2-120b

název, označení: 2 x jednoduché dvoukřídlé okno, 8 tabulkové,
ven a dovnitř otevíravé, s profilací

umístění: 1. patro - 2. np
m. č. K2-2-028

počet prvků (celkem): 1

druh prvku: ☒ truhlářský ☐ kovářský ☐ zámečnický ☐ kamenický ☐ ostatní

původnost: ☒ historický ☐ novodobý

stav: ☐ nepoškozený ☒ poškozený ☐ silně poškozený

způsob ochrany: ☐ odstranění ☐ demontáž vč. opravy ☒ ponechání na místě + oprava ☐ restaurování

rozměry prvku: 950 / 1500 mm
(světlost okenního rámu)

popis prvku:

- materiál: dřevěný masiv
- povrchová úprava: prvek opatřen
zbytky nátěru odstín slon. kost
- kování 1 křídla: 2 x rohovník + trny, 1 x středový atypický
závěs + trn, 2 x rozvora v klapačce, 2 x rohovník
- venkovní křídla silně narušena

doporučené řešení úprav prvku:

prvek bude řemeslně opraven a doplněn, ev. bude provedena jeho tvarová replika za použití hodnotných prvků (části oken - křídel a kování)



schema (detail), poznámka:

INVENTARIZAČNÍ KARTA

číslo prvku:

OPRAVA A REKONSTRUKCE KLÁŠTERŮ ČESKÝ KRUMLOV - ČÁST AREÁLU BÝVALÉHO KLÁŠTERA ŘÁDU SV. KLÁRY

2-122

název, označení: dveře kazetové do obložkové zárubně
s bohatou lištovou profilací

umístění: 1. patro - 2. np
m. č. K2-2-015

počet prvků (celkem): 1

druh prvku: ☒ truhlářský ☐ kovářský ☐ zámečnický ☐ kamenický ☐ ostatní

původnost: ☒ historický ☐ novodobý

stav: ☐ nepoškozený ☒ poškozený ☐ silně poškozený

způsob ochrany: ☐ odstranění ☐ demontáž vč. opravy ☒ ponechání na místě + oprava ☐ restaurování

rozměry prvku: 800 / 1875 mm

popis prvku:

- materiál: dřevěný masiv
- povrchová úprava: prvek opatřen nátěrem odstín slon. kost
- kování: mosazná klika a štítky, 2 x atypický dveřní závěs s jednoduchou profilací



doporučené řešení úprav prvku:

prvek bude řemeslně opraven, ev. bude provedena jeho tvarová replika za použití hodnotných prvků

schema (detail), poznámka:

INVENTARIZAČNÍ KARTA

číslo prvku:

OPRAVA A REKONSTRUKCE KLÁŠTERŮ ČESKÝ KRUMLOV - ČÁST AREÁLU BÝVALÉHO KLÁŠTERA ŘÁDU SV. KLÁRY

2-122b

název, označení: dveře kazetové do obložkové zárubně
s bohatou lištovou profilací

umístění: 1. patro - 2. np
m. č. K2-2-015

počet prvků (celkem): 1

druh prvku:



truhlářský



kovářský



zámečnický



kamenický



ostatní

původnost:



historický



novodobý

stav:



nepoškozený



poškozený



silně poškozený

způsob ochrany:



odstranění



demonťáž vč. opravy



ponechání na místě + oprava



restaurování

rozměry prvku: 800 / 1875 mm

popis prvku:

- materiál: dřevěný masiv
- povrchová úprava: prvek opatřen
nátěrem odstín slon. kost
- kování: mosazná klika a štítky,
2 x atypický dveřní závěs
s jednoduchou profilací



doporučené řešení úprav prvku:

prvek bude řemeslně opraven, ev. bude provedena jeho tvarová replika za použití hodnotných prvků

schema (detail), poznámka:

INVENTARIZAČNÍ KARTA

číslo prvku:

OPRAVA A REKONSTRUKCE KLÁŠTERŮ ČESKÝ KRUMLOV - ČÁST AREÁLU BÝVALÉHO KLÁŠTERA ŘÁDU SV. KLÁRY

2-124

název, označení: novodobé dveře 2 kazetové do truhlářské zárubně

umístění: 1. patro - 2. np
m. č. K2-2-010

počet prvků (celkem): 1

druh prvku: ☒ truhlářský ☐ kovářský ☐ zámečnický ☐ kamenický ☐ ostatnípůvodnost: ☐ historický ☒ novodobýstav: ☐ nepoškozený ☒ poškozený ☐ silně poškozenýzpůsob ochrany: ☒ odstranění ☐ demontáž vč. opravy ☐ ponechání na místě + oprava ☐ restaurování

rozměry prvku: 800 / 1935 mm

popis prvku:

- materiál: dřevěný masiv
- povrchová úprava: prvek opatřen nátěrem odstín slon. kost
- kování: typové kování + plastová kliky

doporučené řešení úprav prvku:

prvek bude nahrazen - viz typologie nově navržených atypických prvků



schema (detail), poznámka:

INVENTARIZAČNÍ KARTA

číslo prvku:

OPRAVA A REKONSTRUKCE KLÁŠTERŮ ČESKÝ KRUMLOV - ČÁST AREÁLU BÝVALÉHO KLÁŠTERA ŘÁDU SV. KLÁRY

2-124b

název, označení: dveře kazetové do obložkové zárubně
s bohatou lištovou profilací

umístění: 1. patro - 2. np
m. č. K2-2-010

počet prvků (celkem): 1

druh prvku: ☒ truhlářský ☐ kovářský ☐ zámečnický ☐ kamenický ☐ ostatní

původnost: ☒ historický ☐ novodobý

stav: ☐ nepoškozený ☒ poškozený ☐ silně poškozený

způsob ochrany: ☐ odstranění ☐ demontáž vč. opravy ☒ ponechání na místě + oprava ☐ restaurování

rozměry prvku: 800 / 1875 mm

popis prvku:

- materiál: dřevěný masiv
- povrchová úprava: prvek opatřen nátěrem odstín slon. kost
- kování: mosazná klika a štítky, 2 x atypický dveřní závěs s jednoduchou profilací



doporučené řešení úprav prvku:

prvek bude řemeslně opraven, ev. bude provedena jeho tvarová replika za použití hodnotných prvků

schema (detail), poznámka:

INVENTARIZAČNÍ KARTA

číslo prvku:

OPRAVA A REKONSTRUKCE KLÁŠTERŮ ČESKÝ KRUMLOV - ČÁST AREÁLU BÝVALÉHO KLÁŠTERA ŘÁDU SV. KLÁRY

2-125

název, označení: novodobá historizující litinová lucerna

umístění: 1. patro - 2. np
m. č. K2-2-j jižní fasáda

počet prvků (celkem): 1

druh prvku: ☐ truhlářský ☐ kovářský ☒ zámečnický ☐ kamenický ☐ ostatnípůvodnost: ☐ historický ☒ novodobýstav: ☐ nepoškozený ☒ poškozený ☐ silně poškozenýzpůsob ochrany: ☐ odstranění ☐ demontáž vč. opravy ☒ ponechání na místě + oprava ☐ restaurování

rozměry prvku: prvek nepřístupný

popis prvku:

- materiál: litina
- povrchová úprava: antikorozní vrchní nátěr

doporučené řešení úprav prvku:

prvek bude očištěn a opatřen novým nátěrem



schema (detail), poznámka:

INVENTARIZAČNÍ KARTA

číslo prvku:

OPRAVA A REKONSTRUKCE KLÁŠTERŮ ČESKÝ KRUMLOV - ČÁST AREÁLU BÝVALÉHO KLÁŠTERA ŘÁDU SV. KLÁRY

2-126

název, označení: zazděná fošnová zárubeň

umístění: 1. patro - 2. np
m. č. K2-2-010

počet prvků (celkem): 1

druh prvku:



truhlářský



kovářský



zámečnický



kamenický



ostatní

původnost:



historický



novodobý

stav:



nepoškozený



poškozený



silně poškozený

způsob ochrany:



odstranění



demontáž vč. opravy



ponechání na místě + oprava

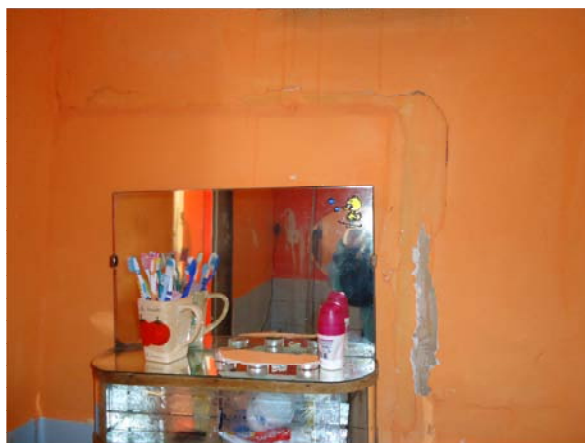


restaurování

rozměry prvku:

popis prvku:

- materiál: dřevěný masiv - viditelný fragment



doporučené řešení úprav prvku:

prvek bude odstraněn, v případě nálezu hodnotných prvků - budou očištěny, nakonzervovány a uloženy do depozitáře

schema (detail), poznámka:

INVENTARIZAČNÍ KARTA

číslo prvku:

OPRAVA A REKONSTRUKCE KLÁŠTERŮ ČESKÝ KRUMLOV - ČÁST AREÁLU BÝVALÉHO KLÁŠTERA ŘÁDU SV. KLÁRY

2-127

název, označení: fošna - asi pozůstatek vrátek, kotvená
dvojicí lavičníků

umístění: 1. patro - 2. np
m. č. K2-2-2. np

počet prvků (celkem): 1

druh prvku: ☒ truhlářský ☐ kovářský ☐ zámečnický ☐ kamenický ☐ ostatní

původnost: ☐ historický ☒ novodobý

stav: ☐ nepoškozený ☒ poškozený ☐ silně poškozený

způsob ochrany: ☐ odstranění ☐ demontáž vč. opravy ☒ ponechání na místě + oprava ☐ restaurování

rozměry prvku: 180 / 32 mm, délka 1300 mm

popis prvku:

- materiál: dřevěný masiv - viditelný fragment
- povrchová úprava: vápenné ličky
- kování: 2 x lavičník



doporučené řešení úprav prvku:

prvek zůstane in situ, další použití a způsob opravy bude vycházet z PD

schema (detail), poznámka:

INVENTARIZAČNÍ KARTA

číslo prvku:

OPRAVA A REKONSTRUKCE KLÁŠTERŮ ČESKÝ KRUMLOV - ČÁST AREÁLU BÝVALÉHO KLÁŠTERA ŘÁDU SV. KLÁRY

2-128

název, označení: 8 boký dřevěný sloupek na cihelném parapetu

umístění: 1. patro - 2. np
m. č. K2-2-2. np

počet prvků (celkem): 1

druh prvku:



truhlářský



kovářský



zámečnický



kamenický



ostatní

původnost:



historický



novodobý

stav:



nepoškozený



poškozený



silně poškozený

způsob ochrany:



odstranění



demontáž vč. opravy



ponechání na místě + oprava



restaurování

rozměry prvku: průměr 160 mm, výška 1280 mm

popis prvku:

- materiál: dřevěný masiv
- povrchová úprava: vápenné ličky

doporučené řešení úprav prvku:

prvek bude očištěn, budou odstraněny vápenné ličky a povrch nakonzervován (způsob konzervace bude vycházet ze závěrů mykologického průzkumu) a zůstane in situ



schema (detail), poznámka:

INVENTARIZAČNÍ KARTA

číslo prvku:

OPRAVA A REKONSTRUKCE KLÁŠTERŮ ČESKÝ KRUMLOV - ČÁST AREÁLU BÝVALÉHO KLÁŠTERA ŘÁDU SV. KLÁRY

2-129

název, označení: zábradlí z dřevěných hranolů, výpiň
z vodorovně kladených prken

umístění: 1. patro - 2. np
m. č. K2-2-2. np

počet prvků (celkem): 1

druh prvku: ☒ truhlářský ☐ kovářský ☐ zámečnický ☐ kamenický ☐ ostatní

původnost: ☒ historický ☐ novodobý

stav: ☐ nepoškozený ☒ poškozený ☐ silně poškozený

způsob ochrany: ☐ odstranění ☐ demontáž vč. opravy ☒ ponechání na místě + oprava ☐ restaurování

rozměry prvku: délka 4600 + cca 900 mm

popis prvku:

- materiál: dřevěný masiv
- povrchová úprava: bez úpravy



doporučené řešení úprav prvku:

prvek bude řemeslně opraven a zůstane in situ

schema (detail), poznámka:

INVENTARIZAČNÍ KARTA

číslo prvku:

OPRAVA A REKONSTRUKCE KLÁŠTERŮ ČESKÝ KRUMLOV - ČÁST AREÁLU BÝVALÉHO KLÁŠTERA ŘÁDU SV. KLÁRY

2-130

název, označení: ocelová dvířka topeniště v ocelovém rámu

umístění: 1. patro - 2. np
m. č. K2-2-2. np

počet prvků (celkem): 1

druh prvku: ☐ truhlářský ☐ kovářský ☒ zámečnický ☐ kamenický ☐ ostatnípůvodnost: ☒ historický ☐ novodobýstav: ☐ nepoškozený ☒ poškozený ☐ silně poškozenýzpůsob ochrany: ☐ odstranění ☐ demontáž vč. opravy ☒ ponechání na místě + oprava ☐ restaurování

rozměry prvku: 530 / 510 mm (světlost stavebního otvoru)

popis prvku:

- materiál: ocelový plech, pásovina
- povrchová úprava: zbytky nátěru
- kování: 4 x svlakový závěs + 4 x ocelový trn navařený na ocelový rám, 1 x závora páková s dřevěným soustruženým úchytem



doporučené řešení úprav prvku:

prvek bude řemeslně opraven a zůstane in situ

schema (detail), poznámka:

INVENTARIZAČNÍ KARTA

číslo prvku:

OPRAVA A REKONSTRUKCE KLÁŠTERŮ ČESKÝ KRUMLOV - ČÁST AREÁLU BÝVALÉHO KLÁŠTERA ŘÁDU SV. KLÁRY

2-131

název, označení: okenní rám jednoduchého okna bez křídel

umístění: 1. patro - 2. np
m. č. K2-2-030

počet prvků (celkem): 1

druh prvku:



truhlářský



kovářský



zámečnický



kamenický



ostatní

původnost:



historický



novodobý

stav:



nepoškozený



poškozený



silně poškozený

způsob ochrany:



odstranění



demonťáž vč. opravy



ponechání na místě + oprava



restaurování

rozměry prvku: 950 / 1500 mm

popis prvku:

- materiál: dřevěný masiv
- povrchová úprava: prvek opatřen nátěrem odstín slon. kost
- kování: 2 x 2 kovaný tm + 2 očka
- venkovní křídla chybí



doporučené řešení úprav prvku:

prvek bude řemeslně opraven a doplněn novými křídly - viz typologie nově navržených atypických prvků

schema (detail), poznámka:

INVENTARIZAČNÍ KARTA

číslo prvku:

OPRAVA A REKONSTRUKCE KLÁŠTERŮ ČESKÝ KRUMLOV - ČÁST AREÁLU BÝVALÉHO KLÁŠTERA ŘÁDU SV. KLÁRY

2-132

název, označení: kovaná provlékaná mříž

umístění: 1. patro - 2. np
m. č. K2-2-030

počet prvků (celkem): 1

druh prvku:

☐

truhlářský

☒

kovářský

☐

zámečnický

☐

kamenický

☐

ostatní

původnost:

☒

historický

☐

novodobý

stav:

☐

nepoškozený

☒

poškozený

☐

silně poškozený

způsob ochrany:

☐

odstranění

☐

demontáž vč. opravy

☒

ponechání na místě + oprava

☐

restaurování

rozměry prvku: 950 / 1500 mm (světlost otvoru)

popis prvku:

- materiál: ocelová tyčovina,
5 x vodorovné + 4 x svislé pruty
- povrchová úprava: vápenné ličky

doporučené řešení úprav prvku:

prvek bude řemeslně opraven a ponechán in situ



schema (detail), poznámka:

INVENTARIZAČNÍ KARTA

číslo prvku:

OPRAVA A REKONSTRUKCE KLÁŠTERŮ ČESKÝ KRUMLOV - ČÁST AREÁLU BÝVALÉHO KLÁŠTERA ŘÁDU SV. KLÁRY

2-133

název, označení: zdvojené okno dvoukřídlé s poutcem a výklopným nadsvětlíkem

umístění: 1. patro - 2. np
m. č. K2-2-030

počet prvků (celkem): 1

druh prvku:



truhlářský



kovářský



zámečnický



kamenický



ostatní

původnost:



historický



novodobý

stav:



nepoškozený



poškozený



silně poškozený

způsob ochrany:



odstranění



demontáž vč. opravy



ponechání na místě + oprava



restaurování

rozměry prvku: 950 / 1500 mm
(světlost okenního rámu)

popis prvku:

- materiál: dřevěný masiv
- povrchová úprava: prvek opatřen nátěrem odstín slon. kost
- kování: typové plastové olivy



doporučené řešení úprav prvku:

prvek bude nahrazen - viz typologie nově navržených atypických prvků

schema (detail), poznámka:

INVENTARIZAČNÍ KARTA

číslo prvku:

OPRAVA A REKONSTRUKCE KLÁŠTERŮ ČESKÝ KRUMLOV - ČÁST AREÁLU BÝVALÉHO KLÁŠTERA ŘÁDU SV. KLÁRY

2-134

název, označení: plechová dvířka komínu

umístění: 1. patro - 2. np
m. č. K2-2-u 030

počet prvků (celkem): 1

druh prvku: ☐ truhlářský ☐ kovářský ☒ zámečnický ☐ kamenický ☐ ostatnípůvodnost: ☒ historický ☐ novodobýstav: ☐ nepoškozený ☒ poškozený ☐ silně poškozenýzpůsob ochrany: ☐ odstranění ☐ demontáž vč. opravy ☒ ponechání na místě + oprava ☐ restaurovánírozměry prvku: 205 / 375 mm rozměr křídla
rám šíře cca 30 mm

popis prvku:

- materiál: ocelový plech, pásovina
- povrchová úprava: vápenné ličky

doporučené řešení úprav prvku:

prvek bude řemeslně opraven a zůstane in situ



schema (detail), poznámka:

INVENTARIZAČNÍ KARTA

číslo prvku:

OPRAVA A REKONSTRUKCE KLÁŠTERŮ ČESKÝ KRUMLOV - ČÁST AREÁLU BÝVALÉHO KLÁŠTERA ŘÁDU SV. KLÁRY

2-135

název, označení: 2 x jednoduché jednokřídlé okno s atypickým kováním

umístění: 1. patro - 2. np
m. č. K2-2-031

počet prvků (celkem): 1

druh prvku:



truhlářský



kovářský



zámečnický



kamenický



ostatní

původnost:



historický



novodobý

stav:



nepoškozený



poškozený



silně poškozený

způsob ochrany:



odstranění



demontáž vč. opravy



ponechání na místě + oprava



restaurování

rozměry prvku: 237 / 339 (světlost vnitřního rámu)
306 / 385 mm (světlost otvoru)

popis prvku:

- materiál: dřevěný masiv
- povrchová úprava: prvek opatřen nátěrem odstín slon. kost
- kování: 2 x atypický závěs na obyčejný trn, 1 x úchyt, 1 x kovaná klička



doporučené řešení úprav prvku:

prvek bude řemeslně opraven a ponechán in situ

schema (detail), poznámka:

INVENTARIZAČNÍ KARTA

číslo prvku:

OPRAVA A REKONSTRUKCE KLÁŠTERŮ ČESKÝ KRUMLOV - ČÁST AREÁLU BÝVALÉHO KLÁŠTERA ŘÁDU SV. KLÁRY

2-136

název, označení: jednokřídlé dveře do fošnové zárubně
s polodrážkou, křídlo ze svislých prken + 2 svlaky

umístění: 1. patro - 2. np
m. č. K2-2-na půdu

počet prvků (celkem): 1

druh prvku: ☒ truhlářský ☐ kovářský ☐ zámečnický ☐ kamenický ☐ ostatní

původnost: ☒ historický ☐ novodobý

stav: ☐ nepoškozený ☒ poškozený ☐ silně poškozený

způsob ochrany: ☐ odstranění ☐ demontáž vč. opravy ☒ ponechání na místě + oprava ☐ restaurování

rozměry prvku: 840 / 1740 mm

popis prvku:

- materiál: dřevěný masiv
- povrchová úprava: bez úpravy
- kování: 2 x svlakový závěs kovaný + 2 x kovaný trn,
1 x petlice kovaná na očko + očko na visací
zámek



doporučené řešení úprav prvku:

prvek bude řemeslně opraven, ev. bude provedena jeho tvarová replika za použití hodnotných prvků

schema (detail), poznámka:

INVENTARIZAČNÍ KARTA

číslo prvku:

OPRAVA A REKONSTRUKCE KLÁŠTERŮ ČESKÝ KRUMLOV - ČÁST AREÁLU BÝVALÉHO KLÁŠTERA ŘÁDU SV. KLÁRY

2-137

název, označení: točité schodiště - 6 x dřevěné stupnice a
podstupnice bez profilace

umístění: 1. patro - 2. np
m. č. K2-2-u 030

počet prvků (celkem): 1

druh prvku:



truhlářský



kovářský



zámečnický



kamenický



ostatní

původnost:



historický



novodobý

stav:



nepoškozený



poškozený



silně poškozený

způsob ochrany:



odstranění



demontáž vč. opravy



ponechání na místě + oprava



restaurování

rozměry prvku: cca 310 / 900 mm, výška 240 mm

popis prvku:

- materiál: dřevěný masiv
- povrchová úprava: bez úpravy



doporučené řešení úprav prvku:

prvek bude řemeslně opraven, ev. bude provedena jeho tvarová replika

schema (detail), poznámka:

INVENTARIZAČNÍ KARTA

číslo prvku:

OPRAVA A REKONSTRUKCE KLÁŠTERŮ ČESKÝ KRUMLOV - ČÁST AREÁLU BÝVALÉHO KLÁŠTERA ŘÁDU SV. KLÁRY

2-138

název, označení: zazděná fošnová zárubeň, nepřístupná,
poničena ohněmumístění: 1. patro - 2. np
m. č. K2-2-001

počet prvků (celkem): 1

druh prvku: ☒ truhlářský ☐ kovářský ☐ zámečnický ☐ kamenický ☐ ostatnípůvodnost: ☒ historický ☐ novodobýstav: ☐ nepoškozený ☐ poškozený ☒ silně poškozenýzpůsob ochrany: ☒ odstranění ☐ demontáž vč. opravy ☐ ponechání na místě + oprava ☐ restaurování

rozměry prvku: 785 / 1860 mm

popis prvku:

- materiál: dřevěný masiv
- povrchová úprava: poničen ohněm
- prvek nepřístupný



doporučené řešení úprav prvku:

prvek bude nahrazen - viz typologie nově navržených atypických prvků

schema (detail), poznámka:

INVENTARIZAČNÍ KARTA

číslo prvku:

OPRAVA A REKONSTRUKCE KLÁŠTERŮ ČESKÝ KRUMLOV - ČÁST AREÁLU BÝVALÉHO KLÁŠTERA ŘÁDU SV. KLÁRY

3-101

název, označení: schodiště - 4 x dřevěné stupnice bez
podstupnic (cihelné)umístění: krov - 3. np
m. č. K2-3-krov

počet prvků (celkem): 1

druh prvku:



truhlářský



kovářský



zámečnický



kamenický



ostatní

původnost:



historický



novodobý

stav:



nepoškozený



poškozený



silně poškozený

způsob ochrany:



odstranění



demontáž vč. opravy



ponechání na místě + oprava



restaurování

rozměry prvku: cca 350 / 1800 - 2200 mm, výška 190 - 200 mm

popis prvku:

- materiál: dřevěný masiv
- povrchová úprava: bez úpravy



doporučené řešení úprav prvku:

prvek bude řemeslně opraven a doplněn, výsledné řešení bude záviset na dispozičních úpravách objektu dle platné PD

schema (detail), poznámka:

INVENTARIZAČNÍ KARTA

číslo prvku:

OPRAVA A REKONSTRUKCE KLÁŠTERŮ ČESKÝ KRUMLOV - ČÁST AREÁLU BÝVALÉHO KLÁŠTERA ŘÁDU SV. KLÁRY

3-102

název, označení: dřevěné schodnicové schodiště - 9 x stupnice bez podstupnic + 1 x výstupní na trám

umístění: krov - 3. np
m. č. K2-3-krov

počet prvků (celkem): 1

druh prvku:



truhlářský



kovářský



zámečnický



kamenický



ostatní

původnost:



historický



novodobý

stav:



nepoškozený



poškozený



silně poškozený

způsob ochrany:



odstranění



demontáž vč. opravy



ponechání na místě + oprava



restaurování

rozměry prvku: šířka schodiště 70 + 975 + 70 mm,
půdorysná délka schodiště cca 2900 mm,
profil schodnice 70 / 170 mm

popis prvku:

- materiál: dřevěný masiv
- povrchová úprava:
bez úpravy

doporučené řešení úprav prvku:
prvek bude odstraněn

schema (detail), poznámka:

INVENTARIZAČNÍ KARTA

číslo prvku:

OPRAVA A REKONSTRUKCE KLÁŠTERŮ ČESKÝ KRUMLOV - ČÁST AREÁLU BÝVALÉHO KLÁŠTERA ŘÁDU SV. KLÁRY

3-103

název, označení: dveřní fošnová zárubeň, vzepřená o kráčatový trám, s polodrážkou, bez výplně

umístění: krov - 3. np
m. č. K2-3-krov

počet prvků (celkem): 1

druh prvku:



truhlářský



kovářský



zámečnický



kamenický



ostatní

původnost:



historický



novodobý

stav:



nepoškozený



poškozený



silně poškozený

způsob ochrany:



odstranění



demontáž vč. opravy



ponechání na místě + oprava



restaurování

rozměry prvku: 920 / 1740 mm

popis prvku:

- materiál: dřevěný masiv
- povrchová úprava: bez úpravy

doporučené řešení úprav prvku:

prvek bude odstraněn



schema (detail), poznámka:

INVENTARIZAČNÍ KARTA

číslo prvku:

OPRAVA A REKONSTRUKCE KLÁŠTERŮ ČESKÝ KRUMLOV - ČÁST AREÁLU BÝVALÉHO KLÁŠTERA ŘÁDU SV. KLÁRY

3-104

název, označení: střešní vikýř pultový, bez okenního křídla

umístění: krov - 3. np
m. č. K2-3-006

počet prvků (celkem): 1

druh prvku:



truhlářský



kovářský



zámečnický



kamenický



ostatní

původnost:



historický



novodobý

stav:



nepoškozený



poškozený



silně poškozený

způsob ochrany:



odstranění



demontáž vč. opravy



ponechání na místě + oprava



restaurování

rozměry prvku: 550 / 420 mm (světlost rámu)

popis prvku:

- materiál: dřevěný masiv
- povrchová úprava: bez úpravy
- konstrukce vikýře se rozpadá - vikýř je nefunkční



doporučené řešení úprav prvku:

prvek bude nahrazen - viz typologie nově navržených atypických prvků

schema (detail), poznámka:

INVENTARIZAČNÍ KARTA

číslo prvku:

OPRAVA A REKONSTRUKCE KLÁŠTERŮ ČESKÝ KRUMLOV - ČÁST AREÁLU BÝVALÉHO KLÁŠTERA ŘÁDU SV. KLÁRY

3-105

název, označení: okenní rám ve štítu bez výplně

umístění: krov - 3. np
m. č. K2-3-006

počet prvků (celkem): 1

druh prvku:



truhlářský



kovářský



zámečnický



kamenický



ostatní

původnost:



historický



novodobý

stav:



nepoškozený



poškozený



silně poškozený

způsob ochrany:



odstranění



demontáž vč. opravy



ponechání na místě + oprava

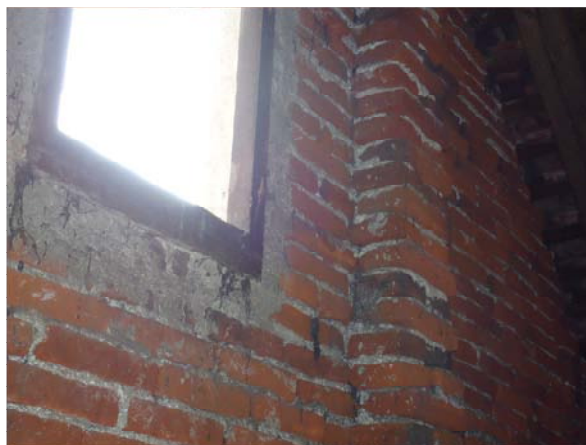


restaurování

rozměry prvku: 983 - 1000 / 1547 mm
(světlost okenního rámu)

popis prvku:

- materiál: dřevěný masiv
- povrchová úprava: bez úpravy
- kování: 2 x kovaný trn



doporučené řešení úprav prvku:

prvek bude nahrazen a hodnotné části použity na nový prvek - viz typologie nově navržených atypických prvků

schema (detail), poznámka:

INVENTARIZAČNÍ KARTA

číslo prvku:

OPRAVA A REKONSTRUKCE KLÁŠTERŮ ČESKÝ KRUMLOV - ČÁST AREÁLU BÝVALÉHO KLÁŠTERA ŘÁDU SV. KLÁRY

3-106

název, označení: střešní vikýř pultový, bez okenního křídla

umístění: krov - 3. np
m. č. K2-3-006

počet prvků (celkem): 1

druh prvku:



truhlářský



kovářský



zámečnický



kamenický



ostatní

původnost:



historický



novodobý

stav:



nepoškozený



poškozený



silně poškozený

způsob ochrany:



odstranění



demontáž vč. opravy



ponechání na místě + oprava



restaurování

rozměry prvku: 550 / 420 mm (světlost rámu)

popis prvku:

- materiál: dřevěný masiv
- povrchová úprava: bez úpravy



doporučené řešení úprav prvku:

prvek bude nahrazen - viz typologie nově navržených atypických prvků

schema (detail), poznámka:

INVENTARIZAČNÍ KARTA

číslo prvku:

3-107

OPRAVA A REKONSTRUKCE KLÁŠTERŮ ČESKÝ KRUMLOV - ČÁST AREÁLU BÝVALÉHO KLÁŠTERA ŘÁDU SV. KLÁRY

název, označení: dveřní křídlo kazetové, spodní kazeta
dřevěná, horní kazeta - 6 tabulí skla,
deponované v prostoru krovu

umístění: krov - 3. np
m. č. K2-3-005

počet prvků (celkem): 1

druh prvku:



truhlářský



kovářský



zámečnický



kamenický



ostatní

původnost:



historický



novodobý

stav:



nepoškozený



poškozený



silně poškozený

způsob ochrany:



odstranění



demontáž vč. opravy



ponechání na místě + oprava



restaurování

rozměry prvku: cca 850 / 1900 mm

popis prvku:

- materiál: dřevěný masiv
- povrchová úprava: prvek opatřen nátěrem odstín
slon. kost
- kování: 2 x atypické kování s jednoduchou profilací,
1 x myšákový zámek s kovanou klikou

doporučené řešení úprav prvku:

prvek bude očištěn, zakonzervován a uložen v depozitáři pro další možné využití dle PD



schema (detail), poznámka:

INVENTARIZAČNÍ KARTA

číslo prvku:

OPRAVA A REKONSTRUKCE KLÁŠTERŮ ČESKÝ KRUMLOV - ČÁST AREÁLU BÝVALÉHO KLÁŠTERA ŘÁDU SV. KLÁRY

3-108

název, označení: dveřní křídlo kazetové, spodní 2 kazeta
dřevěná, horní kazeta - prosklená vyjímatelná
6 tabulková, prvek deponovaný v prostoru
krovu

umístění: krov - 3. np
m. č. K2-3-005

počet prvků (celkem): 1

druh prvku: ☒ truhlářský ☐ kovářský ☐ zámečnický ☐ kamenický ☐ ostatní

původnost: ☒ historický ☐ novodobý

stav: ☐ nepoškozený ☒ poškozený ☐ silně poškozený

způsob ochrany: ☐ odstranění ☒ demontáž vč. opravy ☐ ponechání na místě + oprava ☐ restaurování

rozměry prvku: cca 850 / 1900 mm

popis prvku:

- materiál: dřevěný masiv
- povrchová úprava: prvek opatřen nátěrem odstín
slon. kost
- kování: 2 x atypické kování s jednoduchou profilací,
1 x myšákový zámek s kovanou klikou,
2 x obrtlík



doporučené řešení úprav prvku:

prvek bude očištěn, zakonzervován a uložen v depozitáři pro další možné využití dle PD

schema (detail), poznámka:

INVENTARIZAČNÍ KARTA

číslo prvku:

OPRAVA A REKONSTRUKCE KLÁŠTERŮ ČESKÝ KRUMLOV - ČÁST AREÁLU BÝVALÉHO KLÁŠTERA ŘÁDU SV. KLÁRY

3-109

název, označení: jednoduché okno jednokřídlé s bohatou profilací, rám fošnový, křídlo dovnitř otevíravé
4 tabulkové (2 dolní díly zakryty sololitem)

umístění: krov - 3. np
m. č. K2-3-001

počet prvků (celkem): 1

druh prvku: ☒ truhlářský ☐ kovářský ☐ zámečnický ☐ kamenický ☐ ostatní

původnost: ☒ historický ☐ novodobý

stav: ☐ nepoškozený ☒ poškozený ☐ silně poškozený

způsob ochrany: ☐ odstranění ☐ demontáž vč. opravy ☒ ponechání na místě + oprava ☐ restaurování

rozměry prvku: 670 / 690 mm

popis prvku:

- materiál: dřevěný masiv
- povrchová úprava: prvek opatřen hnědým nátěrem
- kování: 2 x rohovníkový závěs na kované trny, 1 x typový obrtlík



doporučené řešení úprav prvku:

prvek bude řemeslně opraven, doplněn a ponechán in situ, ev. doplněn venkovním křídlem dle PD

schema (detail), poznámka:

INVENTARIZAČNÍ KARTA

číslo prvku:

OPRAVA A REKONSTRUKCE KLÁŠTERŮ ČESKÝ KRUMLOV - ČÁST AREÁLU BÝVALÉHO KLÁŠTERA ŘÁDU SV. KLÁRY

3-110

název, označení: kovaná provlékaná mříž čtvercového profilu
kotvená do okenního dřevěného rámu

umístění: krov - 3. np
m. č. K2-3-001

počet prvků (celkem): 1

druh prvku: ☐ truhlářský ☒ kovářský ☐ zámečnický ☐ kamenický ☐ ostatní

původnost: ☒ historický ☐ novodobý

stav: ☐ nepoškozený ☒ poškozený ☐ silně poškozený

způsob ochrany: ☐ odstranění ☐ demontáž vč. opravy ☒ ponechání na místě + oprava ☐ restaurování

rozměry prvku: 670 / 690 mm

popis prvku:

- materiál: dřevěný masiv
- povrchová úprava: prvek opatřen hnědým nátěrem odstín slon. kost
- kování: 2 x rohovníkový závěs na kované trny,
1 x typový obrtlík



doporučené řešení úprav prvku:

prvek bude řemeslně opraven, doplněn a ponechán in situ

schema (detail), poznámka:

INVENTARIZAČNÍ KARTA

číslo prvku:

OPRAVA A REKONSTRUKCE KLÁŠTERŮ ČESKÝ KRUMLOV - ČÁST AREÁLU BÝVALÉHO KLÁŠTERA ŘÁDU SV. KLÁRY

3-111

název, označení: schodiště - 5 x stupnice + podstupnice
bez profilaceumístění: krov - 3. np
m. č. K2-3-krov

počet prvků (celkem): 1

druh prvku: ☒ truhlářský ☐ kovářský ☐ zámečnický ☐ kamenický ☐ ostatnípůvodnost: ☒ historický ☐ novodobýstav: ☐ nepoškozený ☒ poškozený ☐ silně poškozenýzpůsob ochrany: ☐ odstranění ☐ demontáž vč. opravy ☒ ponechání na místě + oprava ☐ restaurování

rozměry prvku: cca 310 / 830 mm, výška 240 mm

popis prvku:

- materiál: dřevěný masiv
- povrchová úprava: bez úpravy



doporučené řešení úprav prvku:

prvek bude řemeslně opraven, ev. bude provedena jeho tvarová replika

schema (detail), poznámka:

INVENTARIZAČNÍ KARTA

číslo prvku:

OPRAVA A REKONSTRUKCE KLÁŠTERŮ ČESKÝ KRUMLOV - ČÁST AREÁLU BÝVALÉHO KLÁŠTERA ŘÁDU SV. KLÁRY

3-112

název, označení: střešní vikýř pultový, okenní křídlo jednoduché
jednokřídlé, 2 tabulkové, dovnitř otevíravé,
křídlo nemá funkční otevírání

umístění: krov - 3. np
m. č. K2-3-002

počet prvků (celkem): 1

druh prvku:



truhlářský



kovářský



zámečnický



kamenický



ostatní

původnost:



historický



novodobý

stav:



nepoškozený



poškozený



silně poškozený

způsob ochrany:



odstranění



demontáž vč. opravy



ponechání na místě + oprava

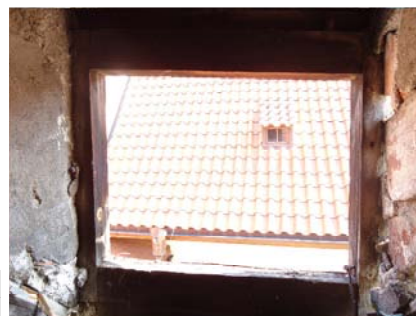


restaurování

rozměry prvku: 550 / 420 mm (světlost rámu)

popis prvku:

- materiál: dřevěný masiv
- povrchová úprava: bez úpravy
- kování: 2 x rohovníkový závěs,
2 x rohovník, středový
úchyt



doporučené řešení úprav prvku:

prvek bude nahrazen - viz typologie nově navržených atypických prvků

schema (detail), poznámka:

INVENTARIZAČNÍ KARTA

číslo prvku:

OPRAVA A REKONSTRUKCE KLÁŠTERŮ ČESKÝ KRUMLOV - ČÁST AREÁLU BÝVALÉHO KLÁŠTERA ŘÁDU SV. KLÁRY

3-113

název, označení: střešní vikýř pultový, bez okenní výplně

umístění: krov - 3. np
m. č. K2-3-002

počet prvků (celkem): 1

druh prvku:



truhlářský



kovářský



zámečnický



kamenický



ostatní

původnost:



historický



novodobý

stav:



nepoškozený



poškozený



silně poškozený

způsob ochrany:



odstranění



demontáž vč. opravy



ponechání na místě + oprava



restaurování

rozměry prvku: 550 / 427 mm (světlost rámu)

popis prvku:

- materiál: dřevěný masiv
- povrchová úprava: bez úpravy
- kování: 1 x částečně zazděný kovaný obrtlík



doporučené řešení úprav prvku:

prvek bude nahrazen - viz typologie nově navržených atypických prvků

schema (detail), poznámka:

INVENTARIZAČNÍ KARTA

číslo prvku:

OPRAVA A REKONSTRUKCE KLÁŠTERŮ ČESKÝ KRUMLOV - ČÁST AREÁLU BÝVALÉHO KLÁŠTERA ŘÁDU SV. KLÁRY

3-114

název, označení: novodobá plechová jednokřídlá komínová dvířka
do ocelového rámuumístění: krov - 3. np
m. č. K2-3-krov

počet prvků (celkem): 1

druh prvku:

☐

truhlářský

☐

kovářský

☒

zámečnický

☐

kamenický

☐

ostatní

původnost:

☐

historický

☒

novodobý

stav:

☐

nepoškozený

☒

poškozený

☐

silně poškozený

způsob ochrany:

☒

odstranění

☐

demontáž vč. opravy

☐

ponechání na místě + oprava

☐

restaurování

rozměry prvku: 510 / 650 mm (celkový rozměr)

popis prvku:

- materiál: tenkostěnné ocel. profily + plech
- povrchová úprava: prvek opatřen šedým emailovým nátěrem



doporučené řešení úprav prvku:

prvek bude nahrazen - viz typologie nově navržených atypických prvků

schema (detail), poznámka:

INVENTARIZAČNÍ KARTA

číslo prvku:

OPRAVA A REKONSTRUKCE KLÁŠTERŮ ČESKÝ KRUMLOV - ČÁST AREÁLU BÝVALÉHO KLÁŠTERA ŘÁDU SV. KLÁRY

3-115

název, označení: novodobá plechová jednokřídlá komínová dvířka
do ocelového rámuumístění: krov - 3. np
m. č. K2-3-krov

počet prvků (celkem): 1

druh prvku:

☐

truhlářský

☐

kovářský

☒

zámečnický

☐

kamenický

☐

ostatní

původnost:

☐

historický

☒

novodobý

stav:

☐

nepoškozený

☒

poškozený

☐

silně poškozený

způsob ochrany:

☒

odstranění

☐

demontáž vč. opravy

☐

ponechání na místě + oprava

☐

restaurování

rozměry prvku: 460 / 720 mm (světlost rámu)

popis prvku:

- materiál: ocel. pásovina + plech
- povrchová úprava: bez úpravy, povrch zkorodován
- kování: 2 x navařený závěs + 1 x závora se zarážkou



doporučené řešení úprav prvku:

prvek bude nahrazen - viz typologie nově navržených
atypických prvků

schema (detail), poznámka:

INVENTARIZAČNÍ KARTA

číslo prvku:

OPRAVA A REKONSTRUKCE KLÁŠTERŮ ČESKÝ KRUMLOV - ČÁST AREÁLU BÝVALÉHO KLÁŠTERA ŘÁDU SV. KLÁRY

3-116

název, označení: novodobá plechová jednokřídlá komínová dvířka
do ocelového rámuumístění: krov - 3. np
m. č. K2-3-krov

počet prvků (celkem): 1

druh prvku:

☐

truhlářský

☐

kovářský

☒

zámečnický

☐

kamenický

☐

ostatní

původnost:

☐

historický

☒

novodobý

stav:

☐

nepoškozený

☒

poškozený

☐

silně poškozený

způsob ochrany:

☒

odstranění

☐

demonťáž vč. opravy

☐

ponechání na místě + oprava

☐

restaurování

rozměry prvku: 460 / 720 mm (světlost rámu)

popis prvku:

- materiál: ocel. pásovina + plech
- povrchová úprava: prvek opatřen hnědým nátěrem
- kování: 2 x navařený závěs + 1 x závora se zarážkou



doporučené řešení úprav prvku:

prvek bude nahrazen - viz typologie nově navržených atypických prvků

schema (detail), poznámka:

INVENTARIZAČNÍ KARTA

číslo prvku:

OPRAVA A REKONSTRUKCE KLÁŠTERŮ ČESKÝ KRUMLOV - ČÁST AREÁLU BÝVALÉHO KLÁŠTERA ŘÁDU SV. KLÁRY

3-117

název, označení: střešní vikýř pultový, okenní křídlo jednoduché
jednokřídlé, 2 tabulkové, dovnitř otevíravé,
chybí skleněná výplň

umístění: krov - 3. np
m. č. K2-3-012

počet prvků (celkem): 1

druh prvku: ☒ truhlářský ☐ kovářský ☐ zámečnický ☐ kamenický ☐ ostatní

původnost: ☒ historický ☐ novodobý

stav: ☐ nepoškozený ☐ poškozený ☒ silně poškozený

způsob ochrany: ☐ odstranění ☐ demontáž vč. opravy ☒ ponechání na místě + oprava ☐ restaurování

rozměry prvku: 550 / 420 mm (světlost rámu)

popis prvku:

- materiál: dřevěný masiv
- povrchová úprava: bez úpravy
- kování: 2 x rohovníkový závěs,
2 x rohovník, středový úchyt



doporučené řešení úprav prvku:

prvek bude řemeslně opraven a doplněn, výsledné řešení bude záviset na dispozičních úpravách objektu dle platné PD

schema (detail), poznámka:

INVENTARIZAČNÍ KARTA

číslo prvku:

OPRAVA A REKONSTRUKCE KLÁŠTERŮ ČESKÝ KRUMLOV - ČÁST AREÁLU BÝVALÉHO KLÁŠTERA ŘÁDU SV. KLÁRY

3-118

název, označení: jednokřídlá plechová komínová dvířka
do ocelového rámu

umístění: krov - 3. np
m. č. K2-3-krov

počet prvků (celkem): 1

druh prvku:

☐

truhlářský

☐

kovářský

☒

zámečnický

☐

kamenický

☐

ostatní

původnost:

☒

historický

☐

novodobý

stav:

☐

nepoškozený

☒

poškozený

☐

silně poškozený

způsob ochrany:

☐

odstranění

☐

demontáž vč. opravy

☒

ponechání na místě + oprava

☐

restaurování

rozměry prvku: 490 / 695 mm

popis prvku:

- materiál: tenkostěnné ocel. profily + plech
- povrchová úprava: prvek opatřen zbytky nátěru
- kování: 2 x navařený závěs + 1 x závora se zarážkou



doporučené řešení úprav prvku:

prvek bude řemeslně opraven, ev. bude provedena jeho tvarová replika a ponechán in situ

schema (detail), poznámka:

INVENTARIZAČNÍ KARTA

číslo prvku:

OPRAVA A REKONSTRUKCE KLÁŠTERŮ ČESKÝ KRUMLOV - ČÁST AREÁLU BÝVALÉHO KLÁŠTERA ŘÁDU SV. KLÁRY

3-119a

název, označení: střešní vikýř pultový, bez okenního křídla,
druhotně osazená skleněná tabule
s nezabroušenými okraji, uchycená na rám hřebíky

umístění: krov - 3. np
m. č. K2-3-012

počet prvků (celkem): 1

druh prvku:



truhlářský



kovářský



zámečnický



kamenický



ostatní

původnost:



historický



novodobý

stav:



nepoškozený



poškozený



silně poškozený

způsob ochrany:



odstranění



demontáž vč. opravy



ponechání na místě + oprava



restaurování

rozměry prvku: 550 / 420 mm (světlost rámu)

popis prvku:

- materiál: dřevěný masiv
- povrchová úprava: bez úpravy



doporučené řešení úprav prvku:

prvek bude nahrazen - viz typologie nově navržených atypických prvků

schema (detail), poznámka:

INVENTARIZAČNÍ KARTA

číslo prvku:

OPRAVA A REKONSTRUKCE KLÁŠTERŮ ČESKÝ KRUMLOV - ČÁST AREÁLU BÝVALÉHO KLÁŠTERA ŘÁDU SV. KLÁRY

3-119b

název, označení: střešní vikýř pultový, bez okenního křídla,
druhotně osazená skleněná tabule
s nezabroušenými okraji, uchycená na rám hřebíky

umístění: krov - 3. np
m. č. K2-3-012

počet prvků (celkem): 1

druh prvku:



truhlářský



kovářský



zámečnický



kamenický



ostatní

původnost:



historický



novodobý

stav:



nepoškozený



poškozený



silně poškozený

způsob ochrany:



odstranění



demontáž vč. opravy



ponechání na místě + oprava



restaurování

rozměry prvku: 550 / 420 mm (světlost rámu)

popis prvku:

- materiál: dřevěný masiv
- povrchová úprava: bez úpravy



doporučené řešení úprav prvku:

prvek bude nahrazen - viz typologie nově navržených atypických prvků

schema (detail), poznámka:

INVENTARIZAČNÍ KARTA

číslo prvku:

OPRAVA A REKONSTRUKCE KLÁŠTERŮ ČESKÝ KRUMLOV - ČÁST AREÁLU BÝVALÉHO KLÁŠTERA ŘÁDU SV. KLÁRY

3-119c

název, označení: střešní vikýř pultový, bez okenního křídla,
druhotně osazená skleněná tabule
s nezabroušenými okraji, uchycená na rám hřebíky

umístění: krov - 3. np
m. č. K2-3-012

počet prvků (celkem): 1

druh prvku: ☒ truhlářský ☐ kovářský ☐ zámečnický ☐ kamenický ☐ ostatní

původnost: ☒ historický ☐ novodobý

stav: ☐ nepoškozený ☐ poškozený ☒ silně poškozený

způsob ochrany: ☒ odstranění ☐ demontáž vč. opravy ☐ ponechání na místě + oprava ☐ restaurování

rozměry prvku: 550 / 420 mm (světlost rámu)

popis prvku:

- materiál: dřevěný masiv
- povrchová úprava: bez úpravy



doporučené řešení úprav prvku:

prvek bude nahrazen - viz typologie nově navržených atypických prvků

schema (detail), poznámka:

INVENTARIZAČNÍ KARTA

číslo prvku:

OPRAVA A REKONSTRUKCE KLÁŠTERŮ ČESKÝ KRUMLOV - ČÁST AREÁLU BÝVALÉHO KLÁŠTERA ŘÁDU SV. KLÁRY

3-119d

název, označení: střešní vikýř pultový, bez okenního křídla,
druhotně osazená skleněná tabule
s nezabroušenými okraji, uchycená na rám hřebíky

umístění: krov - 3. np
m. č. K2-3-012

počet prvků (celkem): 1

druh prvku:



truhlářský



kovářský



zámečnický



kamenický



ostatní

původnost:



historický



novodobý

stav:



nepoškozený



poškozený



silně poškozený

způsob ochrany:



odstranění



demontáž vč. opravy



ponechání na místě + oprava

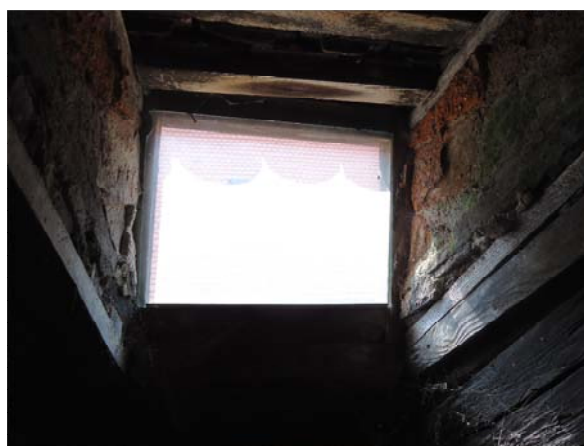


restaurování

rozměry prvku: 550 / 420 mm (světlost rámu)

popis prvku:

- materiál: dřevěný masiv
- povrchová úprava: bez úpravy



doporučené řešení úprav prvku:

prvek bude nahrazen - viz typologie nově navržených atypických prvků

schema (detail), poznámka:

INVENTARIZAČNÍ KARTA

číslo prvku:

OPRAVA A REKONSTRUKCE KLÁŠTERŮ ČESKÝ KRUMLOV - ČÁST AREÁLU BÝVALÉHO KLÁŠTERA ŘÁDU SV. KLÁRY

3-119e

název, označení: střešní vikýř pultový, bez okenního křídla,
druhotně osazená skleněná tabule
s nezabroušenými okraji, uchycená na rám hřebíky

umístění: krov - 3. np
m. č. K2-3-012

počet prvků (celkem): 1

druh prvku:



truhlářský



kovářský



zámečnický



kamenický



ostatní

původnost:



historický



novodobý

stav:



nepoškozený



poškozený



silně poškozený

způsob ochrany:



odstranění



demontáž vč. opravy



ponechání na místě + oprava



restaurování

rozměry prvku: 550 / 420 mm (světlost rámu)

popis prvku:

- materiál: dřevěný masiv
- povrchová úprava: bez úpravy



doporučené řešení úprav prvku:

prvek bude nahrazen - viz typologie nově navržených atypických prvků

schema (detail), poznámka:

INVENTARIZAČNÍ KARTA

číslo prvku:

OPRAVA A REKONSTRUKCE KLÁŠTERŮ ČESKÝ KRUMLOV - ČÁST AREÁLU BÝVALÉHO KLÁŠTERA ŘÁDU SV. KLÁRY

3-119f

název, označení: střešní vikýř pultový, bez okenního křídla,
druhotně osazená skleněná tabule
s nezabroušenými okraji, uchycená na rám hřebíky

umístění: krov - 3. np
m. č. K2-3-012

počet prvků (celkem): 1

druh prvku: ☒ truhlářský ☐ kovářský ☐ zámečnický ☐ kamenický ☐ ostatní

původnost: ☒ historický ☐ novodobý

stav: ☐ nepoškozený ☐ poškozený ☒ silně poškozený

způsob ochrany: ☒ odstranění ☐ demontáž vč. opravy ☐ ponechání na místě + oprava ☐ restaurování

rozměry prvku: 550 / 420 mm (světlost rámu)

popis prvku:

- materiál: dřevěný masiv
- povrchová úprava: bez úpravy



doporučené řešení úprav prvku:

prvek bude nahrazen - viz typologie nově navržených atypických prvků

schema (detail), poznámka:

INVENTARIZAČNÍ KARTA

číslo prvku:

OPRAVA A REKONSTRUKCE KLÁŠTERŮ ČESKÝ KRUMLOV - ČÁST AREÁLU BÝVALÉHO KLÁŠTERA ŘÁDU SV. KLÁRY

3-120

název, označení: 2 x dvoukřídlé jednoduché okno (v sedlovém vikýři) s profilací, 2 tabulkové křídlo

umístění: krov - 3. np
m. č. K2-3-013

počet prvků (celkem): 1

druh prvku: ☒ truhlářský ☐ kovářský ☐ zámečnický ☐ kamenický ☐ ostatnípůvodnost: ☒ historický ☐ novodobýstav: ☐ nepoškozený ☐ poškozený ☒ silně poškozenýzpůsob ochrany: ☐ odstranění ☐ demontáž vč. opravy ☒ ponechání na místě + oprava ☐ restaurování

rozměry prvku: 945 / 505 mm

popis prvku:

- materiál: dřevěný masiv
- povrchová úprava: bez úpravy
- kování: 4 x rohovníkový závěs
kovaný, 3 kované trny,
1 x kovaný středový úchyt
na klapačce
- chybí 1 okenní křídlo



doporučené řešení úprav prvku:

prvek bude řemeslně opraven a doplněn, výsledné řešení bude záviset na dispozičních úpravách objektu dle platné PD

schema (detail), poznámka:

INVENTARIZAČNÍ KARTA

číslo prvku:

3-121

OPRAVA A REKONSTRUKCE KLÁŠTERŮ ČESKÝ KRUMLOV - ČÁST AREÁLU BÝVALÉHO KLÁŠTERA ŘÁDU SV. KLÁRY

název, označení: dvoukřídlá ocelová dvířka krytá plechem
v požární zdiumístění: krov - 3. np
m. č. K2-3-krov

počet prvků (celkem): 1

druh prvku:

☐

truhlářský

☐

kovářský

☒

zámečnický

☐

kamenický

☐

ostatní

původnost:

☒

historický

☐

novodobý

stav:

☐

nepoškozený

☒

poškozený

☐

silně poškozený

způsob ochrany:

☐

odstranění

☐

demontáž vč. opravy

☒

ponechání na místě + oprava

☐

restaurování

rozměry prvku: 550 / 1210 mm (světlost otvoru)

popis prvku:

- materiál: ocelová pásovina + plech
- povrchová úprava: bez úpravy
- kování: 4 x dveřní závěs na trny,
1 x závora se středovým úchytem

doporučené řešení úprav prvku:

prvek bude řemeslně opraven a doplněn, výsledné řešení bude záviset na dispozičních úpravách objektu dle platné PD



schema (detail), poznámka:

INVENTARIZAČNÍ KARTA

číslo prvku:

OPRAVA A REKONSTRUKCE KLÁŠTERŮ ČESKÝ KRUMLOV - ČÁST AREÁLU BÝVALÉHO KLÁŠTERA ŘÁDU SV. KLÁRY

3-122

název, označení: rám jednoduchého jednokřídlého okna
s vnitřní polodrážkou, bez křídel

umístění: krov - 3. np
m. č. K2-3-krov

počet prvků (celkem): 1

druh prvku: ☒ truhlářský ☐ kovářský ☐ zámečnický ☐ kamenický ☐ ostatní

původnost: ☒ historický ☐ novodobý

stav: ☐ nepoškozený ☐ poškozený ☒ silně poškozený

způsob ochrany: ☒ odstranění ☐ demontáž vč. opravy ☐ ponechání na místě + oprava ☐ restaurování

rozměry prvku: 320 / 400 mm (vnitřní světlost rámu)

popis prvku:

- materiál: dřevěný masiv
- povrchová úprava: bez úpravy
- kování: 1 x kovaný obrtlík, 1 x kovaný trn, 1 x háček
- chybí okenní křídla



doporučené řešení úprav prvku:

prvek bude nahrazen - viz typologie nově navržených atypických prvků

schema (detail), poznámka:

INVENTARIZAČNÍ KARTA

číslo prvku:

OPRAVA A REKONSTRUKCE KLÁŠTERŮ ČESKÝ KRUMLOV - ČÁST AREÁLU BÝVALÉHO KLÁŠTERA ŘÁDU SV. KLÁRY

3-123

název, označení: střešní vikýř pultový, okenní křídlo bez
skleněné výplně vysazené z rámu - na
podlaze krovu

umístění: krov - 3. np
m. č. K2-3-014

počet prvků (celkem): 1

druh prvku: ☒ truhlářský ☐ kovářský ☐ zámečnický ☐ kamenický ☐ ostatní

původnost: ☒ historický ☐ novodobý

stav: ☐ nepoškozený ☐ poškozený ☒ silně poškozený

způsob ochrany: ☐ odstranění ☐ demontáž vč. opravy ☒ ponechání na místě + oprava ☐ restaurování

rozměry prvku: 550 / 420 mm (světlost rámu)

popis prvku:

- materiál: dřevěný masiv
- povrchová úprava:
bez úpravy



doporučené řešení úprav prvku:

prvek bude řemeslně opraven a doplněn, výsledné řešení bude záviset na dispozičních úpravách
objektu dle platné PD

schema (detail), poznámka:

INVENTARIZAČNÍ KARTA

číslo prvku:

OPRAVA A REKONSTRUKCE KLÁŠTERŮ ČESKÝ KRUMLOV - ČÁST AREÁLU BÝVALÉHO KLÁŠTERA ŘÁDU SV. KLÁRY

3-124

název, označení: 2 vyrovnávací schůdky dřevěné
schodnicovéumístění: krov - 3. np
m. č. K2-3-krov

počet prvků (celkem): 1

druh prvku: ☒ truhlářský ☐ kovářský ☐ zámečnický ☐ kamenický ☐ ostatnípůvodnost: ☒ historický ☐ novodobýstav: ☐ nepoškozený ☐ poškozený ☒ silně poškozenýzpůsob ochrany: ☐ odstranění ☐ demontáž vč. opravy ☒ ponechání na místě + oprava ☐ restaurování

rozměry prvku:

popis prvku:

- materiál: dřevěný masiv
- povrchová úprava: bez úpravy



doporučené řešení úprav prvku:

prvek bude řemeslně opraven a doplněn, výsledné řešení bude záviset na dispozičních úpravách objektu dle platné PD

schema (detail), poznámka:

INVENTARIZAČNÍ KARTA

číslo prvku:

OPRAVA A REKONSTRUKCE KLÁŠTERŮ ČESKÝ KRUMLOV - ČÁST AREÁLU BÝVALÉHO KLÁŠTERA ŘÁDU SV. KLÁRY

3-125

název, označení: ocelová 2 křídla komínová dvířka
vysazenáumístění: krov - 3. np
m. č. K2-3-krov

počet prvků (celkem): 1

druh prvku: ☐ truhlářský ☐ kovářský ☒ zámečnický ☐ kamenický ☐ ostatnípůvodnost: ☒ historický ☐ novodobýstav: ☐ nepoškozený ☒ poškozený ☐ silně poškozenýzpůsob ochrany: ☐ odstranění ☒ demontáž vč. opravy ☐ ponechání na místě + oprava ☐ restaurování

rozměry prvku: 340 / 740 mm

popis prvku:

- materiál: tenkostěnné ocel. profily + plech
- povrchová úprava: prvek opatřen zbytky nátěru
- kování: 2 x 2 navařený závěs + 1 x závora se zarážkou



doporučené řešení úprav prvku:

prvek bude očištěn, zakonzervován a uložen v depozitáři pro další možné využití dle PD

schema (detail), poznámka: